

MINISTERSTWO ZDROWIA

Informacja

**o przekształceniach własnościowych w sektorze ochrony zdrowia,
przeprowadzonych decyzją jednostek samorządu terytorialnego
w latach 1999 – 2009 (I półrocze)**

Warszawa, lipiec 2009 r.

Wstęp

Brak przepisów pozwalających na bezpośrednie przekształcenie samodzielnych publicznych zakładów opieki zdrowotnej, nie wstrzymał procesu przekształceń własnościowych w sektorze ochrony zdrowia. Szpitale, oddziały szpitalne, zakłady leczenia ambulatoryjnego oraz inne jednostki działające w strukturach publicznych zakładów opieki zdrowotnej sukcesywnie zmieniają formę organizacyjno-prawną z publicznej na niepubliczną. Tworzenie niepublicznych zakładów opieki zdrowotnej w oparciu o istniejące ustawy samorządowe:

- ustawę z dnia 8 marca 1990 r. o samorządzie gminnym (Dz. U. z 2001 r. Nr 142, poz. 1591, z późn. zm.), ustawę z dnia 5 czerwca 1998 r. o samorządzie powiatowym (Dz. U. z 2001 r. Nr 142, poz. 1592, z późn. zm.),
- ustawę z dnia 5 czerwca 1998 r. o samorządzie województwa (Dz. U. z 2001 r. Nr 142, poz. 1590, z późn. zm.),
- ustawę z dnia 30 sierpnia 1991 r. o zakładach opieki zdrowotnej (Dz. U. z 2007 r. Nr 14, poz. 89, z późn. zm.)

jest jednym z powszechnie stosowanych sposobów zmiany formy organizacyjno-prawnej publicznych zoz.

Tworzenie, przekształcenie i likwidacja publicznego zakładu opieki zdrowotnej następuje w drodze rozporządzenia lub uchwały podmiotu, który utworzył zakład, czyli w większości przypadków właściwej jednostki samorządu terytorialnego (art. 36 ustawy o zoz).

W chwili likwidacji sp zoz jego zobowiązania i należności stają się zobowiązaniami i należnościami podmiotu tworzącego zakład. Podmiot ten decyduje o dalszym wykorzystaniu majątku np. o jego przekazaniu (dzierżawie, sprzedaży) innemu podmiotowi w celu utworzenia i prowadzenia niepublicznego zakładu opieki zdrowotnej.

Poza przekształceniami własnościowymi, polegającymi na zmianie formy organizacyjno-prawnej sp zoz-ów, coraz częściej poddawane są one łączeniu w trybie art. 43h ust. 1 i 2 ustawy o zakładach opieki zdrowotnej.

I. Informacja o przekształceniach własnościowych w sektorze ochrony zdrowia podjętych decyzją jednostek samorządu terytorialnego na przestrzeni lat 1999-2009 (I półrocze)*

Dla uzyskania obrazu przebiegu procesu przekształceń własnościowych, Ministerstwo Zdrowia wystosowało ankietę do wojewodów, której wyniki pozwoliły na oszacowanie skali „przekształceń” od 1999 r. oraz na przedstawienie dynamiki tych procesów. Analiza ma charakter statystyczny i obejmuje aspekt organizacyjno-finansowy zoz-ów.

Wg krajowego rejestru zoz w Polsce funkcjonuje 17 425 zakładów opieki zdrowotnej.

Tabela 1

Struktura zakładów opieki zdrowotnej

ZOZ	zakłady stacjonarne (szpitale)	zakłady leczenia ambulatoryjnego	Ogółem
POLSKA, w tym:	742	16 683	17 425
niepubliczny zoz, w tym:	120*	14 793	14 913
sp zoz przekształcony decyzją j.s.t. w n zoz	77	196	273
publiczny zoz	622	1 890	2 512

Źródło: Dane na podstawie www.rejestrzoz.gov.pl

* przy założeniu, że posiadają co najmniej 1 oddział i co najmniej 50 łóżek szpitalnych

Dane przedstawione w tabeli pokazują, jakie formy działalności są możliwe dla zakładów opieki zdrowotnej. Dominującą pozycję (pod względem ilościowym) utrzymują niepubliczne zakłady opieki zdrowotnej. Ich udział w sektorze ochrony zdrowia jest prawie sześciokrotnie wyższy niż zakładów funkcjonujących w formie publicznej. Taka struktura podmiotów jest rezultatem zmian zachodzących w systemie ochrony zdrowia.

Wśród publicznych zoz działa 2 512 jednostek, przy czym:

- 1 584 samodzielnych publicznych zakładów opieki zdrowotnej, w tym: 608 szpitali i 976 zakładów leczenia ambulatoryjnego,
- 928 publicznych zoz funkcjonujących w formie jednostek badawczo-rozwojowych (16 publicznych zoz, w tym 14 szpitali) oraz jednostek budżetowych i zakładów budżetowych (912).

Systematycznie wzrasta liczba zakładów tworzonych i prowadzonych przez spółki prawa handlowego. Od 1999 r. samorządy zgodnie ze swoimi kompetencjami „przekształciły” 326 jednostek i komórek organizacyjnych zakładów, w tym:

- 77 szpitali,

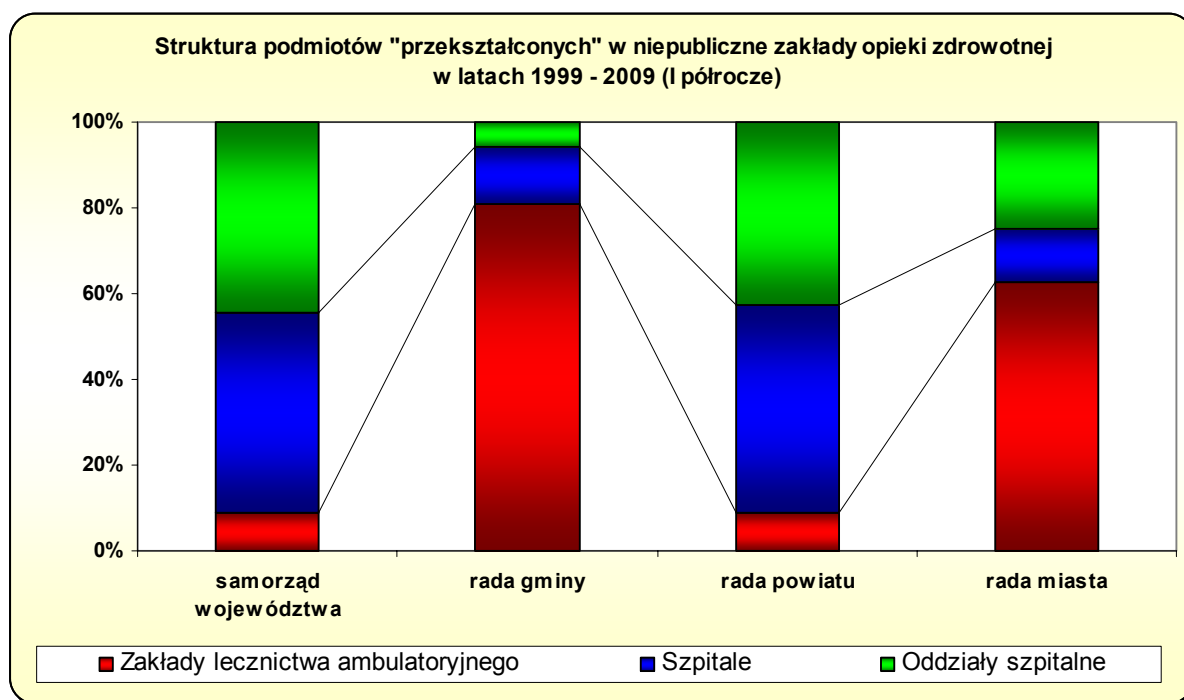
* Na podstawie danych z Urzędów Wojewódzkich i Wojewódzkich Centrów Zdrowia Publicznego

- 196 zakładów leczenia ambulatoryjnego,
- 53 oddziały szpitalne.

Jednostki te stały się niepublicznymi zakładami opieki zdrowotnej.

Zmiany własnościowe podejmowane były na wszystkich szczeblach samorządu terytorialnego. Największą inicjatywę przekształceń wykazywały miasta oraz powiaty. Podmioty te zlikwidowały 232 jednostki i komórki organizacyjne sp zoz (w tym 62 szpitale, 39 oddziałów szpitalnych, 131 zakładów leczenia ambulatoryjnego) powołując w to miejsce jednostki niepubliczne. Znacznie niższą aktywność odnotowano w zakładach utworzonych przez gminy i sejmiki województw. Ich udział w procesie zmian własnościowych był niższy stanowił, bowiem zaledwie 29% jednostek objętych procesem przekształceń własnościowych od 1999 r. Sejmiki województw i gminy podjęły uchwały o zmianie formy własności 15 szpitali, 14 oddziałów szpitalnych i 65 zakładów leczenia ambulatoryjnego. W efekcie kontynuowania procesu przekształceń własnościowych, liczba zakładów „przekształconych” zwiększyła się o 8% w stosunku do końca 2008 r.

Rysunek 1

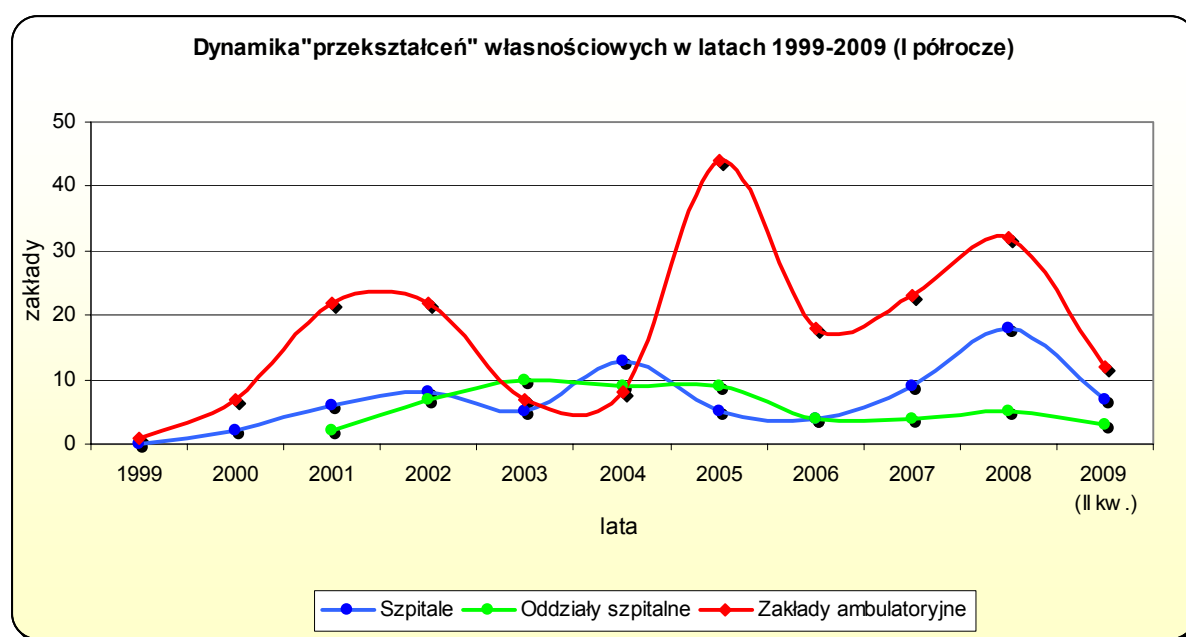


Źródło: Dane Urzędów Wojewódzkich, Wojewódzkich Centrów Zdrowia Publicznego, zakładów opieki zdrowotnej

Spośród wszystkich jednostek samorządu terytorialnego największe zaangażowanie w proces przekształceń własnościowych wykazywały miasta (39%). Tam najczęściej formę prowadzenia działalności zmieniały zakłady leczenia ambulatoryjnego. Na terenie miast przekształcono 3% szpitali i oddziałów szpitalnych oraz 33% zakładów ambulatoryjnych.

W podobnym tempie przebiegały przekształcenia w powiatach (32%). Dotyczyły tego samego charakteru (rodzaju) działalności zakładów opieki zdrowotnej, przy czym w przeciwieństwie do miast dynamiczniej przebiegał proces przekształceń własnościowych zakładów leczenia stacjonarnego. Formę prowadzenia działalności zmieniło – 16% szpitali i 9,2% oddziałów szpitalnych. Rzadziej zmieniały formę własności zakłady leczenia ambulatoryjnego (7%). Sejmiki województw chętnie poddawały „przekształceniom” szpitale, gminy z oczywistych względów – prawie nie posiadają jednostek leczenia stacjonarnego - częściej decydowały o zmianach własnościowych zakładów ambulatoryjnych.

Rysunek 2



Źródło: Dane Urzędów Wojewódzkich, Wojewódzkich Centrów Zdrowia Publicznego, zakładów opieki zdrowotnej

W latach 1999 – 2009 (I półrocze), decyzją j.s.t., procesem przekształceń własnościowych objęto 77 szpitali, co stanowi 12,7% (wzrost o 2 p. proc. w porównaniu do 2008 r.) wszystkich publicznych szpitali w Polsce. Od 2004 roku systematycznie rosła liczba szpitali niepublicznych, szczególnie dynamicznie w 2008 r. Najczęściej podmioty te powoływane były przez kapitałowe spółki prawa handlowego, mniej przez spółki cywilne, spółki jawne i partnerskie. Podobna tendencja występowała w grupie zakładów leczenia ambulatoryjnego, przy czym udział jednostek samorządu terytorialnego w kapitale zakładowym nowoutworzonych spółek, powołujących szpitale był dużo wyższy niż w ambulatoriach, wynosił najczęściej 100% (załącznik 1). W przekroju regionalnym najwięcej niepublicznych szpitali zarejestrowanych było w województwach dolnośląskim,

kujawsko-pomorskim, śląskim, lubuskim, opolskim, pomorskim, najmniej natomiast w podkarpackim, podlaskim, mazowieckim, zachodniopomorskim.

Często zmianom własnościowym ulegały wyodrębnione organizacyjnie oddziały szpitalne. Od 2001 r. formę prowadzenia działalności zmieniły 53 oddziały. Najwięcej oddziałów (10) „przekształcono” w 2003 roku. Zmiany w tym zakresie przeprowadzały województwa: wielkopolskie, łódzkie, śląskie i małopolskie. Skalę „przekształceń” w stacjonarnej opiece zdrowotnej prezentują załączniki 1 i 2.

Największe tempo przekształceń odnotowano w grupie zakładów leczenia ambulatoryjnego. Od 1999 r. wobec 196 zakładów ambulatoryjnych podjęto decyzję o zmianie formy własności z publicznej na niepubliczną. Duże nasilenie miało miejsce w roku 2005 w województwach: śląskim, łódzkim, małopolskim i świętokrzyskim. Wtedy „przekształcono” 44 zakłady. W kolejnych latach dynamika przekształceń tej grupy zakładów była zróżnicowana. Szczegółowe dane o zmianach własnościowych ambulatoryjnej opieki zdrowotnej zawiera załącznik 3.

Zmian własnościowych nie zarejestrowano w 3 województwach: podkarpackim, mazowieckim i zachodniopomorskim.

Badania danych statystycznych urzędów wojewódzkich oraz wojewódzkich centrów zdrowia publicznego dowodzą, iż niepubliczne zakłady opieki zdrowotnej powoływane były przez podmioty funkcjonujące w formie spółek osobowych i kapitałowych spółek prawa handlowego. Większość niepublicznych zakładów opieki zdrowotnej powstających na bazie majątku publicznych zakładów opieki zdrowotnej tworzone było przez spółki kapitałowe (77%) - spółki z ograniczoną odpowiedzialnością i spółki akcyjne. Wśród osobowych spółek powołujących niepubliczne zakłady opieki zdrowotnej dominowały spółki: cywilne (15%), jawne (4,4%) partnerskie (3,6%).

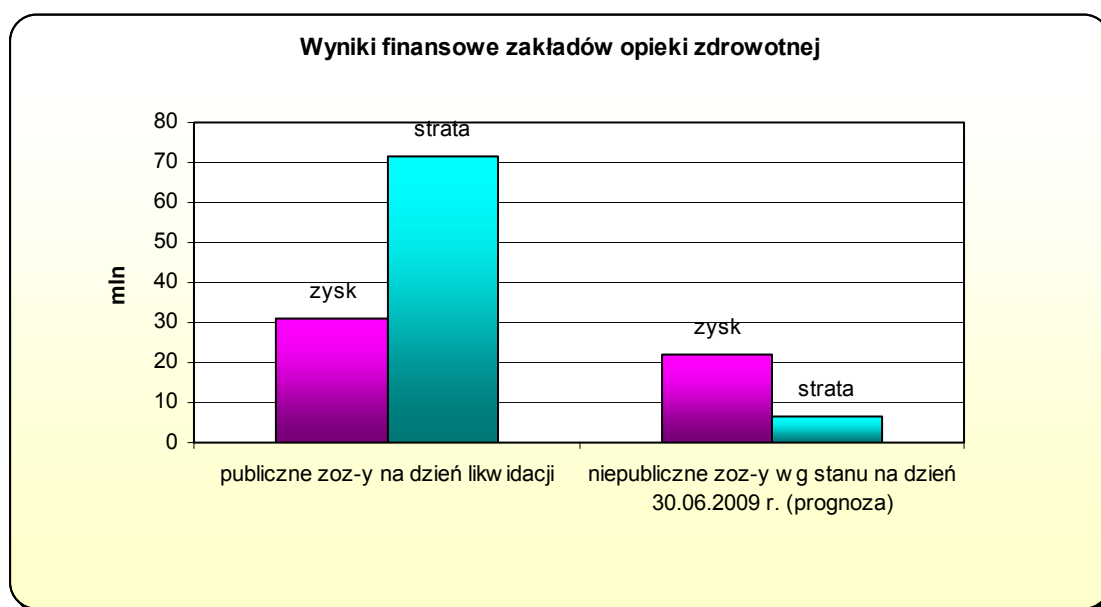
II. Finanse zakładów opieki zdrowotnej wg sektora własnościowego*

Zobowiązania i należności samodzielnego publicznego zakładu opieki zdrowotnej po jego likwidacji stają się zobowiązaniami i należnościami Skarbu Państwa lub właściwej jednostki samorządu terytorialnego, lub odpowiednio publicznej uczelni medycznej albo publicznej uczelni prowadzącej działalność dydaktyczną i badawczą w dziedzinie nauk medycznych, lub Centrum Medycznego Kształcenia Podyplomowego (art. 60 ust. 6 ustawy o zoz). W całym okresie lat 1999-2009 (I półrocze) łączna kwota zobowiązań przejętych przez jednostki

** Na podstawie prognozowanych danych z Urzędów Wojewódzkich i Wojewódzkich Centrów Zdrowia Publicznego*

samorządu terytorialnego na dzień zakończenia działalności sp zoz (170 jednostek) wynosiła 542 mln zł (tj. 5,5% zobowiązań ogółem sp zoz wg stanu na dzień 31.03.2009 r.) oraz 45 mln zł należności. Relacja należności po zlikwidowanych sp zoz do przejmowanego przez j.s.t. długu ukształtowała się stosunkowo na niskim poziomie. Samodzielne publiczne zakłady opieki zdrowotnej są organizacjami typu *non profit*, mimo to z ekonomicznego punktu widzenia osiągają wyniki finansowe oraz podlegają przekształceniom własnościowym bez względu na wypracowywane zyski czy ponoszone straty.

Rysunek 3

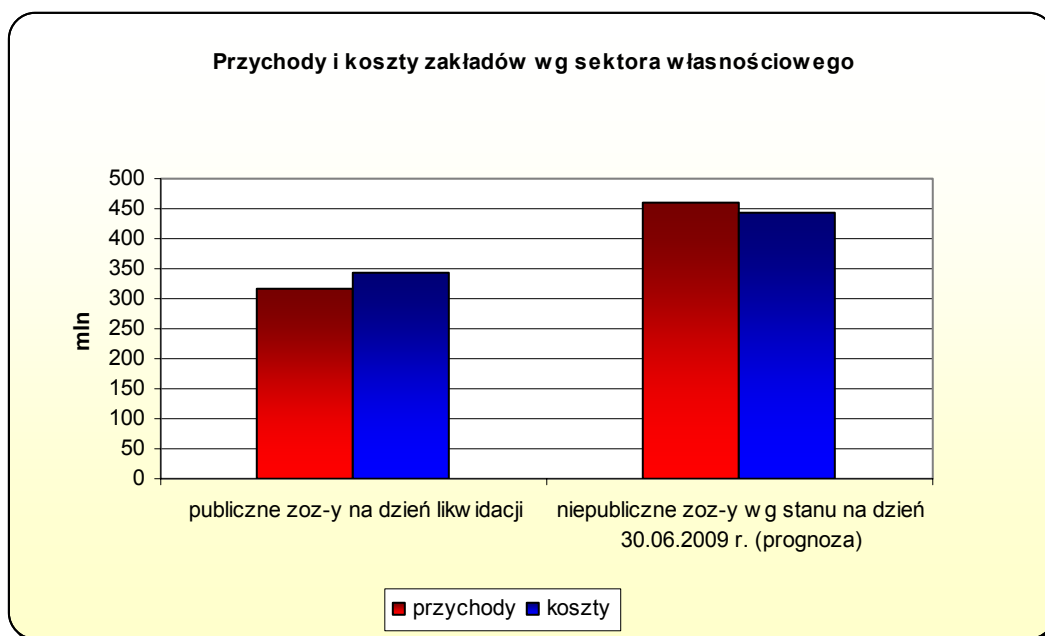


Źródło: Dane Urzędów Wojewódzkich, Wojewódzkich Centrów Zdrowia Publicznego, zakładów opieki zdrowotnej

Spośród zlikwidowanych sp zoz (107 zakładów ambulatoryjnych, 63 szpitali), 43 z nich na dzień zakończenia działalności wykazywało dodatni wynik finansowy (zysk) w wysokości 31 mln zł. Większość zakładów (114) zamknęło działalność stratą w łącznej kwocie 72 mln zł. Korzystniejsze tendencje w zakresie dynamiki wyników finansowych i poprawy efektywności działalności zanotowały niepubliczne zakłady opieki zdrowotnej – powołane w miejsce zlikwidowanych (przekształconych) sp zoz. Dodatkowo wyniki finansowe odnotowało 68 niepublicznych zakładów (spośród 84 objętych badaniem) w łącznej wysokości 22 mln zł. Dla 16 zakładów wyniki nie były tak korzystne, mimo zmiany formy działalności nie poprawiły one sytuacji finansowej. Zakłady te dalej generowały stratę w łącznej kwocie 6 mln zł. Dobre wyniki finansowe niepublicznych zakładów opieki zdrowotnej nie miały wpływu na wysokość zadłużenia tych jednostek. W pierwszym półroczu

2009 r. zadłużenie n zoz (powołanych w miejsce zlikwidowanych sp zoz) wynosiło 108 mln zł (tj. 1,1% zadłużenia ogółem sp zoz na koniec 31.03.2009 r.) i wzrosło o 27% w porównaniu do drugiego półrocza 2008 r. Charakterystyczną cechą niepublicznych zakładów opieki zdrowotnej były wyższe wpływy z działalności. Przychody ogółem sp zoz na dzień ich likwidacji wynosiły 316 mln zł, koszty były wyższe i ukształtowały się na poziomie 345 mln zł. W niepublicznych zakładach opieki zdrowotnej natomiast odnotowuje się nadwyżkę przychodów nad kosztami, co ma korzystne odzwierciedlenie w wynikach finansowych tych zakładów. Ich przychody ogółem na koniec czerwca 2009 r. wzrosły do 460 mln zł, koszty natomiast osiągnęły 444 mln zł.

Rysunek 4



Źródło: Dane Urzędów Wojewódzkich, Wojewódzkich Centrów Zdrowia Publicznego, zakładów opieki zdrowotnej

Niepubliczne zakłady opieki zdrowotnej wyróżniają się stabilniejszą sytuacją finansową. Osiągają wyższe przychody i niższe koszty z całokształtu działalności, niż ich publiczni poprzednicy. Na przestrzeni badanych lat działalność samodzielnych publicznych zakładów opieki zdrowotnej cechują niskie „obroty” oraz słabsze wyniki finansowe. Obie wyżej porównywane grupy podmiotów wprawdzie realizujące te same zadania statutowe wykazują często skrajnie odmienną sytuację finansową.

IV. Łączenie samodzielnych publicznych zakładów opieki zdrowotnej

Niezależnie od zmiany formy organizacyjno-prawnej samodzielnych publicznych zakładów opieki zdrowotnej, coraz częściej w obszarze przekształceń własnościowych podejmowane są decyzje o łączeniu sp zoz-ów. Łączenie zakładów odbywa się przez:

- 1) przeniesienie mienia jednego zakładu na inny (art. 43h ust 1 pkt 1 ustawy),
- 2) utworzenie nowego zakładu z co najmniej dwóch łączących się zakładów (art. 43h ust. 1 pkt 2 ustawy).

Decyzje w tej sprawie podejmują podmioty tworzące zakłady opieki zdrowotnej. W okresie od stycznia do czerwca 2009 r. procesem łączenia objętych było 42 sp zoz. W trybie art. 43h ust 1 pkt 1 ustawy (poprzez przeniesienie mienia jednego zakładu na inny) połączono 36 zakładów, z których powstało 18 podmiotów. Połączenie dotyczyło: 24 zakładów stacjonarnych oraz 12 zakładów opieki ambulatoryjnej. Decyzje o połączeniu sp zoz-ów zwykle podejmowane były przez te same podmioty tworzące zoz-y, tzn. przez sejmiki województw, w trzech województwach (dolnośląskim, mazowieckim i wielkopolskim) przez rady miasta. W trzech przypadkach dokonano połączenia sp zoz-ów w drodze porozumienia, bowiem dla tych jednostek organami założycielskimi były różne podmioty. Szczegółowe informacje o połączeniu sp zoz-ów w trybie art. 43h ust. 1 pkt 1 ustawy zawiera załącznik 4. Rządziej dokonywano połączeń w trybie art. 43h ust 1 pkt 2 ustawy (przez utworzenie nowego zakładu, z co najmniej dwóch łączących się zakładów). Połączenie w tym trybie dotyczyło jedynie czterech zakładów stacjonarnych w województwie kujawsko-pomorskim i śląskim, z których powstały dwie „nowe” jednostki, tj. SP ZOZ Szpital Uniwersytecki nr 2 im. dr J. Bizuela w Bydgoszczy oraz SP ZOZ „Szpital Miejski” w Sosnowcu (załącznik 5). W tym czasie, nie połączono żadnego zakładu lecznictwa ambulatoryjnego w trybie art. 43h ust 1 pkt 2 ustawy.

Reasumując, połączeniu podlegało 42 sp zoz-y, z których powstało 20 „nowych” zakładów opieki zdrowotnej.

V. Podsumowanie

Proces zmian własnościowych samorządowych jednostek ochrony zdrowia jest procesem dynamicznym, zróżnicowanym w czasie i w skali kraju. Najwyższą dynamikę przekształceń własnościowych odnotowano w latach 2001-2008. Wyraźny jest wzrost „przekształceń” szpitali oraz zakładów lecznictwa ambulatoryjnego. Umiarkowane tempo zmian własnościowych dotyczy oddziałów szpitalnych. Zakłady, wobec których podejmowane były

decyzje o „przekształceniu” prowadzą bardziej racjonalną gospodarkę finansową, jednakże zmiana formy organizacyjno-prawnej nie zapewniła im gwarancji osiągnięcia pozytywnych wyników finansowych. Decyzje własnościowe podejmowały wyłącznie jednostki samorządu terytorialnego. Pomimo, że „przekształcenia” publicznych zakładów opieki zdrowotnej są wielokrotnie przedmiotem kontrowersyjnych dyskusji, to zmiany własnościowe w ochronie zdrowia zaczynają być coraz bardziej widoczne szczególnie w obszarze działalności jednostek samorządu terytorialnego.

Należy zwrócić uwagę na brak zmiany formy organizacyjno-prawnej jednostek badawczo-rozwojowych, które posiadają regulacje prawne w ustawie z dnia 25 lipca 1985 r. o jednostkach badawczo-rozwojowych (Dz. U. z 2008 r. Nr 159, poz. 993 j.t.) i w ustawie z dnia 30 sierpnia 1996 r. o komercjalizacji i prywatyzacji (Dz. U. z 2002 r. Nr 171, poz. 1397 j.t., z późn. zm.) na podstawie, których mogą się przekształcać w spółki Skarbu Państwa.

Zmiana formy organizacyjno-prawnej zoz (likwidacja sp zoz i powołanie w to miejsce n zoz, spółki lub likwidacja komórki organizacyjnej sp zoz i wydzierżawienie jej zasobów i działalności podmiotowi niepublicznemu) w okresie od początku 1999 do czerwca 2009 roku dotyczyła:

- 77 szpitali,
- 196 jednostek leczenia ambulatoryjnego,
- 53 oddziałów szpitalnych.

Najczęściej decyzję o zmianach podejmowały samorzady szczebla powiatowego, w szczególności miasta na prawach powiatu.

Oprócz przekształceń własnościowych polegających na zmianie formy organizacyjno-prawnej sp zoz-ów, coraz częściej podejmowane były decyzje o łączeniu publicznych zoz. Od 2008 r. połączeniu uległo 40 samodzielnych publicznych zakładów opieki zdrowotnej, z których powstało 20 „nowych” podmiotów. W większości przypadków decyzję w tym zakresie podejmowały sejmiki województw.

W pierwszym półroczu 2009 r. zaobserwowano niższą niż oczekiwano dynamikę zmian, co należy wiązać z pracami parlamentarnymi nad pakietem ustaw zdrowotnych, które ostatecznie zawetował Prezydent RP w grudniu 2008 r. Zakładały one obligatoryjne przekształcenie sp zoz w spółki kapitałowe. Opierając się na korespondencji wpływającej do Departamentu Organizacji Ochrony Zdrowia można oszacować, że proces przekształceń został z tego powodu wstrzymany w stosunku do kilkudziesięciu sp zoz.

Zestawienie ogółem szpitali, "przekształconych" w niepubliczne zakłady opieki zdrowotnej

Zał. 1

stan na dzień 20.07.2009 r.

Lp.	Województwo	Liczba szpitali "przekształconych" w n zoz											Razem
		1999	2000	2001	2002	2003	2004	2005	2006	2007	2008	I półrocze 2009	
1.	Dolnośląskie	0	0	0	5	2	6	1	1	0	8		23
2.	Kujawsko-Pomorskie	0	0	3	1	0	1	2	1	1	1	1	11
3.	Lubelskie	0	0	0	0	0	1	1	0	0	0		2
4.	Lubuskie	0	0	1	1	0	0	0	1	2	0		5
5.	Łódzkie	0	0	0	0	0	0	0	0	0	1	1	2
6.	Małopolskie	0	0	0	0	1	0	0	0	1	2		4
7.	Mazowieckie	0	0	0	0	0	0	0	0	1	0		1
8.	Opolskie	0	0	0	0	0	3	1	0	0	0	1	5
9.	Podkarpackie	0	0	0	0	0	0	0	0	0	0		0
10.	Podlaskie	0	0	0	1	0	0	0	0	0	0		1
11.	Pomorskie	0	0	1	0	0	0	0	0	1	2	1	5
12.	Śląskie	0	0	0	0	0	1	0	0	3	0	3	7
13.	Świętokrzyskie	0	0	0	0	0	0	0	1	0	1		2
14.	Warmińsko-Mazurskie	0	1	1	0	1	1	0	0	0	0		4
15.	Wielkopolskie	0	1	0	0	1	0	0	0	0	2		4
16.	Zachodniopomorskie	0	0	0	0	0	0	0	0	0	1		1
	Razem	0	2	6	8	5	13	5	4	9	18	7	77

Zestawienie sp zoz - szpitali - zmiany własnościowe

lp.	lp./woj.	województwo	rok przekształcenia	podmiot tworzący publiczny zoz	nazwa sp zoz - wyłącznie jednostek szpitalnych	Miejscowość	nowa forma organizacyjno - prawna	nazwa spółki prawa handlowego, która powołała n zoz	udział samorządu terytorialnego
1	1	dolnośląskie	2002	Samorząd Województwa	Centrum Pulmonologii Dziecięcej w Karpaczu	Karpacz	spółka akcyjna	Centrum Pulmonologii i Alergologii w Karpaczu	0%
	2	dolnośląskie	2002	Rada Gminy	Szpital Rejonowy	Świebodzice	sp. z o.o.	Euromedicare z Wrocławia	
	3	dolnośląskie	2002	Samorząd Województwa	Szpital Chorób Płuc i Nowotworów SP ZOZ w Szklarskiej Porębie	Szklarska Poręba	sp. z o.o.	INTERMET Sp. z o.o. w Złotym Stoku	0%
	4	dolnośląskie	2002	Rada Gminy	Zakład Opiekuńczo - Leczniczy w Złotym Stoku	Złoty Stok	sp. z o.o.	Salutaris Sp. z o.o. w Złotym Stoku	
	5	dolnośląskie	2002	Samorząd Województwa	Dolnośląskie Centrum Rehabilitacji im. J. Korczaka w Kamiennej Górze	Kamienna Góra	sp. z o.o.	Dolnośląskie Centrum Rehabilitacji Sp. z o.o. w Kamiennej Górze	100%
	6	dolnośląskie	2003	Rada Powiatu	Samodzielny Publiczny Zakład Opiekuńczo - Leczniczy w Ziębicach	Ziębice	sp. z o.o.	Polskie Centrum Zdrowia we Wrocławiu	
	7	dolnośląskie	2003	Samorząd Województwa	Wojewódzki Specjalistyczny Zespół Opieki Zdrowotnej Chorób Płuc w Sokolowsku	Sokolowsko	sp. z o.o.	Juwiko sp. z o.o. w Sokolowsku	100%
	8	dolnośląskie	2004	Rada Powiatu	SP ZOZ Środa Śląska	Środa Śląska	sp. z o.o.	Średzkie Centrum Medyczne w Środzie Śląskiej	
	9	dolnośląskie	2004	Rada Powiatu	Samodzielny Publiczny ZOZ Kamienna Góra	Kamienna Góra	sp. z o.o.	Powiatowe Centrum Zdrowia Sp z o.o. w Kamiennej Górze	100%
	10	dolnośląskie	2004	Rada Powiatu	SP ZOZ Kowary	Kowary	sp. z o.o.	Powiatowe Centrum Zdrowia w Kowarach	
	11	dolnośląskie	2004	Rada Powiatu	SP ZOZ Lubań	Lubań	sp. z o.o.	Łużyckie Centrum Zdrowia w Lubaniu	
	12	dolnośląskie	2004	Rada Powiatu	Zakład Leczniczo - Opiekuńczy w Kamieńcu Żąbkowickim	Kamieniec Żąbkowicki	sp. z o.o.	Polskie Centrum Zdrowia we Wrocławiu	
	13	dolnośląskie	2004	Samorząd Województwa	Zespół Szpitalny Chorób Płuc Opieki Długoterminowej w Obornikach Śląskich	Oborniki Śląskie	w części zakładu opiekuńczo - leczniczego przejęty przez spółkę z o.o.	Dr Vito Sp. z o.o. we Wrocławiu	0%
	14	dolnośląskie	2005	Rada Powiatu	Powiatowy Samodzielny Publiczny Zakład Opieki Zdrowotnej - Szpital im. Św. Antoniego w Żąbkowicach Śląskich	Żąbkowice Śląskie	spółka akcyjna	EMC Instytut Medyczny S.A.	
	15	dolnośląskie	2006	Rada Powiatu	Zespół Opieki Zdrowotnej - Szpital im. H. Dobrzyckiego w Jaworze	Jawor	sp. z o.o.	Jaworskie Centrum Medyczne	
	16	dolnośląskie	2008	Samorząd Województwa	Zespół Rehabilitacji dla Dzieci "Czarna Bukowina"	Kudowa Zdrój	sp. z o.o.	Sanatoria Dolnośląskie sp. z o.o. w Sokolowsku	100%
	17	dolnośląskie	2008	Samorząd Województwa	Kolejowe Centrum Uzdrowskie SP ZOZ	Duszniki Zdrój	sp. z o.o.	Sanatoria Dolnośląskie sp. z o.o. w Sokolowsku	100%
	18	dolnośląskie	2008	Samorząd Województwa	Kolejowe Sanatorium Uzdrowskie SP ZOZ	Szczawno Zdrój	sp. z o.o.	Sanatoria Dolnośląskie sp. z o.o. w Sokolowsku	100%
	19	dolnośląskie	2008	Samorząd Województwa	Specjalistyczny ZOZ Chorób Płuc i Gruźlicy	Rościszów	sp. z o.o.	Sanatoria Dolnośląskie sp. z o.o. w Sokolowsku	100%
	20	dolnośląskie	2008	Rada Powiatu	Samodzielny Publiczny Zakład Opieki Zdrowotnej Szpital Powiatowy im. Wojciecha Oczki w Strzelinie	Strzelin	sp. z o.o.	„Strzelińskie Centrum Medyczne"	
	21	dolnośląskie	2008	Rada Powiatu	Samodzielny Publiczny Szpital Powiatowy w Dzierżoniowie	Dzierżoniów	sp. z o.o.	Szpital Powiatowy w Dzierżoniowie	100%
	22	dolnośląskie	2008	Rada Powiatu	Samodzielny publiczny Powiatowy Zespół Zakładów Opieki Zdrowotnej, ul. Inwalidów Wojennych 26, 56-100 Wołów	Wołów	sp. z o.o.	N ZOZ Powiatowe Centrum Medyczne w Wołowie	64% - powiat 36% - gmina
	23	dolnośląskie	2008	Rada Powiatu	Samodzielny Publiczny Zespół Zakładów Opieki Zdrowotnej, ul. Morcinka 7, 59-600 Lwówek Śląski	Lwówek Śląski	sp. z o.o.	N ZOZ Powiatowe Centrum Zdrowia	100%
1	Kujawsko-Pomorskie	2001	Rada Powiatu	Szpital Powiatowy w Więcborku	Więcbork	sp. z o.o.	Novum-Med. w Więcborku	100%	
2	Kujawsko-Pomorskie	2001	Rada Powiatu	ZOZ w Chełmży	Chełmża	sp. z o.o.	Szpital Powiatowy w Chełmży	100%	
3	Kujawsko-Pomorskie	2001	Rada Powiatu	ZOZ w Golubiu-Dobrzyniu	Golub Dobrzyń	sp. z o.o.	Szpital Powiatowy w Golubiu Dobrzyniu	100%	
4	Kujawsko-Pomorskie	2002	Rada Powiatu	SP ZOZ w Tucholi	Tuchola	sp. z o.o.	Szpital Tucholski	100%	

lp.	lp./woj.	województwo	rok przekształcenia	podmiot tworzący publiczny zoz	nazwa sp zoz - wyłącznie jednostek szpitalnych	Miejscowość	nowa forma organizacyjno - prawna	nazwa spółki prawa handlowego, która powołała n zoz	udział samorządu terytorialnego
2	5	Kujawsko-Pomorskie	2004	Rada Powiatu	SP ZOZ w Aleksandrowie Kujawskim	Aleksandrów Kujawski	sp. z o.o.	Powiatowy Szpital w Aleksandrowie Kujawskim	100%
	6	Kujawsko-Pomorskie	2005	Rada Powiatu	SP ZOZ w Świeciu	Świecie	sp. z o.o.	Nowy Szpital	49%
	7	Kujawsko-Pomorskie	2005	Rada Powiatu	Szpital Powiatowy w Żninie	Żnin	sp. z o.o.	Pałuckie Centrum Zdrowia	100%
	8	Kujawsko-Pomorskie	2006	Rada Powiatu	Samodzielny Publiczny Zakład Opieki Zdrowotnej w Szubinie	Szubin	sp. z o.o.	Centrum Medyczne w Szubinie im. Janusza Korczaka	100%
	9	Kujawsko-Pomorskie	2007	Rada Powiatu	SP ZOZ	Nakło nad Notecią	sp. z o.o.	Nowy Szpital w Nakle i Szubinie	18%
	10	Kujawsko-Pomorskie	2008	Rada Powiatu	Zakład Opieki Zdrowotnej Szpital Powiatowy	Wąbrzeźno	sp. z o.o.	Nowy Szpital 4	0%
	11	Kujawsko-Pomorskie	2009	Rada Powiatu	Samodzielny Publiczny Zakład Opieki Zdrowotnej	Lipno	sp. z o.o.	Nowy Szpital Lipno	100%
3	1	Lubelskie	2004	Rada Miasta	Samodzielny Publiczny ZOZ w Zamościu - Zamojski Szpital Niepubliczny w Zamościu	Zamość	sp. z o.o.	Zamojski Szpital Niepubliczny w Zamościu	100%
	2	Lubelskie	2005	Rada Powiatu	Samodzielny Publiczny ZOZ w Rykach	Ryki	sp. z o.o.	"Klinika" Niepubliczny Zakład Opieki Zdrowotnej Nałęczów	0%
4	1	lubuskie	2001	Rada Powiatu	SP ZOZ - Szpital im. dr n med. Radzimira Śmigiełskiego ul. Szpitalna 5 Skwierzyna	Skwierzyna	sp. z o.o.	Niepubliczny ZOZ Szpital im. Radzimira Śmigiełskiego w Skwierzynie	96,64%
	2	lubuskie	2002	Rada Powiatu	SP ZOZ Szpital ul. Pszenna 2 Żary	Żary	sp. z o.o.	Powiatowe Centrum Usługowe w Żarach	100%
	3	lubuskie	2006	Rada Powiatu	SP Zakład Opieki Zdrowotnej Wschowa	Wschowa	sp. z o.o.	NZOZ "Nowy Szpital 2" w Szczecinie	0%
	4	lubuskie	2007	Rada Powiatu	Samodzielny Publiczny ZOZ	Kostrzyń nad Odrą	sp. z o.o.	NZOZ Powiatowej Spółki Komunalnej Sp. z o.o. "Szpital Leśny" w Kostrzynie nad Odrą	10%
	5	lubuskie	2007	Rada Powiatu	SP ZOZ	Świebodzin	sp. z o.o.	NZOZ "Nowy Szpital w Świebodzinie"	0%
5	1	łódzkie	2008	Rada Powiatu	SP ZOZ w Wieruszowie	Wieruszów	sp. z o.o.	Powiatowe Centrum Medyczne	100%
	2	łódzkie	2009	Rada Powiatu	Szpital Rejonowy SP ZOZ	Tomaszów Mazowiecki	sp. z o.o.	Tomaszowskie Centrum Zdrowia	100%
	1	małopolskie	2003	Samorząd Województwa	Szpital Położniczo - Ginekologiczny im. R. Czerwiakowskiego w Krakowie	Kraków	sp. z o.o.	NZOZ Szpital na Siemieradzkiego im. Rafała Czerwiakowskiego sp z o.o.	
6	2	małopolskie	2007	Rada Powiatu	Samodzielny Publiczny ZOZ	Nowy Targ	sp. z o.o.	"szpital Miejski w Rabce Zdroju"	100%
	3	małopolskie	2008	Rada Powiatu	Zespół Opieki Zdrowotnej	Tuchów	sp. z o.o.	Centrum Zdrowia Tuchów Sp. z o.o.	0%
	4	małopolskie	2008	Samorząd Województwa	Sanatorium Uzdrawiskowe " Nad Kryniczanką" Samodzielny Publiczny Zakład Opieki Zdrowotnej w Krynicy Zdroju (w likwidacji)	Krynica Zdrój	sp. z o.o.	Niepubliczny Zakład Opieki Zdrowotnej "Sanatorium nad Kryniczanką"	0%
7	1	mazowieckie	2007	Rada Gminy	Samodzielny Zespół Publicznych Zakładów Opieki Zdrowotnej w likwidacji - Szpital Miejski im. Świętej Trójcy, Zakład Plegnacyjno-Opiekuńczy	Płock	sp. z o.o.	Płocki Zakład Opieki Zdrowotnej	100%
8	1	opolskie	2004	Rada Powiatu	Brzeskie Centrum Medyczne w Brzegu - jednostka organizacyjna- Szpital w Grodkowie	Brzeg	spółka cywilna	NZOZ "PROMED" sp. c. w Grodkowie	
	2	opolskie	2004	Rada Powiatu	Samodzielny Publiczny Zakład Opieki Zdrowotnej Zespół Opieki Zdrowotnej w Kluczborku w Likwidacji - jednostka organizacyjna (szpital) przekształcony w Powiatowe Centrum Zdrowia w Kluczborku	Kluczbork	spółka akcyjna	Powiatowe Centrum Zdrowia w Kluczborku	100%
	3	opolskie	2004	Rada Powiatu	Samodzielny Publiczny Zakład Opieki Zdrowotnej Zespół Opieki Zdrowotnej - Szpital w Prudniku	Prudnik	spółka akcyjna	Prudnickie Centrum Medyczne w Prudniku	100%
	4	opolskie	2005	Samorząd Województwa	Samodzielny Publiczny Zakład Opieki Zdrowotnej Zespół Ośrodków Rehabilitacji Leczniczej w Suchym Borze - jednostka organizacyjna (ośrodek rehabilitacji dla dzieci i młodzieży w Suchym Borze , ośrodek rehabilitacji i leczenia dróg oddechowych dla dzieci w Jarnotówku) przekształcony Zespół Ośrodków Rehabilitacji Leczniczej w Suchym Borze	Suchy Bór (Chrzastowice)	sp. z o.o.	NZOZ Zespół Ośrodków Rehabilitacji Leczniczej w Suchym Borze	100%

lp.	lp./woj.	województwo	rok przekształcenia	podmiot tworzący publiczny zoz	nazwa sp zoz - wyłącznie jednostek szpitalnych	Miejscowość	nowa forma organizacyjno - prawna	nazwa spółki prawa handlowego, która powołała n zoz	udział samorządu terytorialnego
	5	opolskie	2009	Rada Powiatu	Samodzielny Publiczny Zespół Opieki Zdrowotnej	Krapkowice	sp. z o.o.	Krapkowickie Centrum Zdrowia	100%
9		podkarpackie			nie przekształcono sp zoz - jednostek szpitalnych - w n zoz				
10	1	podlaskie	2002	Rada Powiatu	Szpital Ogólny w Zambrowie	Zambrów	sp. z o.o.	Szpital Miejski w Zambrowie	100%
	1	pomorskie	2001	Rada Powiatu	SP ZOZ Szpital Kwidzyn	Kwidzyń	sp. z o.o.	Szpital "Zdrowie"	81,41%
11	2	pomorskie	2007	Rada Powiatu	SP ZOZ Malbork	Malbork	sp. z o.o.	Powiatowe Centrum Zdrowia w Malborku	100%
	3	pomorskie	2008	Rada Powiatu	Zespół Opieki Zdrowotnej	Tczew	sp. z o.o.	Tczewskie Centrum Zdrowia	100%
	4	pomorskie	2008	Rada Powiatu	Szpital Powiatowy im. dr Aleksandra Majkowskiego	Kartuzy	sp. z o.o.	Powiatowe Centrum Zdrowia	100%
	5	pomorskie	2009	Rada Powiatu	Szpital Powiatu Bytowskiego	Bytów	sp. z o.o.	Szpital Powiatu Bytowskiego	100%
12	1	śląskie	2004	Rada Miasta	ZOZ Szpital Miejski nr 2 w Żorach	Żory	sp. z o.o.	Miejskie Zakłady Opieki Zdrowotnej w Żorach	100%
	2	śląskie	2007	Rada Miasta	SP ZOZ Szpital nr 1	Gliwice	sp. z o.o.	Szpital Miejski sp. z o.o.	49%
	3	śląskie	2007	Rada Miasta	Zespół Szpitali nr 2	Gliwice	sp. z o.o.	VITO-MED. Sp. z o.o.	
	4	śląskie	2007	Rada Miasta	Szpital Wielospecjalistyczny	Gliwice	sp. z o.o.	"Szpital Wielospecjalistyczny" sp. z o.o.	
	5	śląskie	2009	Rada Miasta	Szpital Geriatryczny im. Jana Pawła II w likwidacji w Katowicach	Katowice	sp. z o.o.	"EMC Silesia" sp. z o.o.	0%
	6	śląskie	2009	Rada Miasta	Szpital im. Ludwika Rydygiera	Katowice	sp. z o.o.	"BONI FRATRES CATOVIENSIS"	0%
	7	śląskie	2009	Rada Miasta	SP ZOZ Szpital nr 1 im. Św. Karola Boromeusza	Mysłowice	sp. z o.o.	Mysłowickie Centrum Zdrowia	100%
13	1	świętokrzyskie	2006	Rada Miasta	Szpital Miejski Św. Aleksandra w Kielcach	Kielce	sp. z o.o.	Szpital Kielecki	100%
	2	świętokrzyskie	2008	Rada Powiatu	Zespół Opieki Zdrowotnej w Jędrzejowie	Jędrzejów	sp. z o.o.	ARTMEDIK	0%
14	1	warmińsko - mazurskie	2000	Rada Powiatu	SP ZOZ w Elku	Elk	sp. z o.o.	PRO - MEDICA w Elku	100%
	2	warmińsko - mazurskie	2001	Rada Powiatu	Powiatowy ZOZ w Ostródzie	Ostróda	spółka akcyjna	Powiatowy ZOZ w Ostródzie	100%
	3	warmińsko - mazurskie	2003	Rada Powiatu	SP ZOZ w Olecku	Olecko	sp. z o.o.	OLMEDICA	100%
	4	warmińsko - mazurskie	2004	Rada Powiatu	SP ZOZ w Nowym Mieście Lubawskim	Nowe Miasto Lubawskie	sp. z o.o.	Szpital Powiatowy w Nowym Mieście Lubawskim	100%
15	1	wielkopolskie	2000	Rada Miasta	ZOZ Poznań - Wilda, ul. 28 Czerwca 1956 r. 149, 61-525 Poznań	Poznań	sp. z o.o.	Centrum Medyczne HCP	0%
	2	wielkopolskie	2003	Rada Powiatu	Wielospecjalistyczny Szpital Puszczykowo sp zoz, ul. Kraszewskiego 11, 62-041 Puszczykowo	Puszczykowo	sp. z o.o.	NZOZ "Szpital w Puszczykowie"	100%
	3	wielkopolskie	2008	Rada Powiatu	Samodzielny Publiczny ZOZ	Września	sp. z o.o.	NZOZ "Szpital Powiatowy" we Wrześni	100%
	4	wielkopolskie	2008	Rada Powiatu	Samodzielny Publiczny ZOZ	Pleszew	sp. z o.o.	"Pleszewskie Centrum Medyczne"	100%
16	1	zachodniopomorskie	2008	Rada Powiatu	Samodzielny Publiczny ZOZ Szpital Powiatowy w Gryfinie	Gryfino	sp. z o.o.	Szpital Powiatowy w Gryfinie sp. zo.o.	100%

Zestawienie ogółem oddziałów szpitalnych sp zoz "przekształconych" w niepubliczne zakłady opieki zdrowotnej

Zał. 2

stan na dzień 20.07.2009 r.

Lp.	Województwo	Liczba oddziałów szpitalnych w sp zoz wydierżawionych podmiotom niepublicznym									Razem
		2001	2002	2003	2004	2005	2006	2007	2008	I półrocze 2009	
1.	Dolnośląskie	0	1	0	0	0	0	3	0		4
2.	Kujawsko-Pomorskie	0	0	0	1	0	0	0	0		1
3.	Lubelskie	0	2	1	0	1	0	0	0	1	5
4.	Lubuskie	1	0	1	0	0	0	0	0		2
5.	Łódzkie	1	0	3	2	1	1	0	0		8
6.	Małopolskie	0	1	0	0	2	1	1	2		7
7.	Mazowieckie	0	0	0	0	0	0	0	0		0
8.	Opolskie	0	0	0	1	0	0	0	0		1
9.	Podkarpackie	0	0	0	0	0	0	0	0		0
10.	Podlaskie	0	0	0	0	0	0	0	0		0
11.	Pomorskie	0	0	0	0	1	1	0	0	2	4
12.	Śląskie	0	3	0	2	2	0	0	0		7
13.	Świętokrzyskie	0	0	0	0	1	0	0	0		1
14.	Warmińsko-Mazurskie	0	0	1	1	0	0	0	0		2
15.	Wielkopolskie	0	0	4	2	1	1	0	3		11
16.	Zachodniopomorskie	0	0	0	0	0	0	0	0		0
	Razem	2	7	10	9	9	4	4	5	3	53

"Przekształcenia" własnościowe w województwach, obejmujące wyłącznie oddziały szpitalne (np. stacje dializ) na przestrzeni lat 2002-2009 (I półrocze)

stan na dzień 20.07.2009 r.

lp.	lp. / woj.	województwo	podmiot tworzący publiczny zoz	rok przekształcenia	nazwa oddziału	miejsowość	nowa forma organizacyjno - prawna	nazwa spółki prawa handlowego, która powołała n zoz	udział samorządu terytorialnego w kapitale założycielskim spółki
1	1	dolnośląskie	Rada Powiatu	2002	Stacja Dializ Samodzielnego Publicznego Zakładu Opieki Zdrowotnej w Lubaniu	Lubań	sp. z o.o.	Międzynarodowe Centrum Dializ we Wrocławiu	
	2	dolnośląskie	Rada Powiatu	2007	Oddziały Szpitalne SP ZOZ Szpitala Powiatowego	Strzelin	sp. z o.o.	Strzeleńskie Centrum medyczne Sp. z o.o.	100%
	3	dolnośląskie	Rada Powiatu	2007	Stacja Dializ w SP ZOZ	Świdnica	sp. z o.o.	HAND-PROD sp. z o.o. Warszawa	0%
	4	dolnośląskie	Rada Powiatu	2007	Stacja Dializ w SP ZOZ Wołów - Szpital w Brzegu	Brzeg Dolny	sp. z o.o.	NEFROMEDICA Sp. z o.o.	0%
2	1	kujawsko-pomorskie	Samorząd Województwa	2004	Oddział Nefrologii i Dializoterapii Szpitala Wojewódzkiego	Włocławek	sp. z o.o.	"Gambro Healthcare Poland" w Warszawie	
3	1	lubelskie	Rada Powiatu	2002	Zakład Pielęgnacyjno-Opiekuńczy SP Zespołu Zakładów Opieki Zdrowotnej	Janów Lubelski	spółka cywilna	Niepubliczny Zakład Pielęgnacyjno-Opiekuńczy w Janowie Lubelskim	
	2	lubelskie	Akademia Medyczna	2002	Stacja Dializ w Dziecięcym Szpitalu Klinicznym im. prof. Antoniego Gębali	Lublin	sp. z o.o.	"Gambro Healthcare Poland" w Warszawie	
	3	lubelskie	Rada Powiatu	2003	Stacja Dializ SP Zakładu Opieki Zdrowotnej	Lubartów	sp. z o.o.	"Gambro Healthcare Poland" w Warszawie	
	4	lubelskie	Samorząd Województwa	2005	Stacja Dializ Wojewódzkiego Szpitala Specjalistycznego	Lublin	sp. z o.o.	Niepubliczny Zakład Opieki Zdrowotnej Stacja Dializ Gambro Lublin	0%
	5	lubelskie	Rada Powiatu	2009	Ośrodek Dializ przy SP ZOZ w Janowie Lubelskim	Janów Lubelski	sp. z o.o.	NZOZ Diaverum Polska	0%
4	1	lubuskie	Rada Powiatu	2001	Stacja Dializ Powiatowego SP ZOZ	Żary	sp. z o.o.	B. Braun Avitum Poland Nowy Tomyśl	
	2	lubuskie	Rada Powiatu	2003	Stacja Dializ SP ZOZ w Drezdenku	Drezdenko	sp. z o.o.	B. Braun Avitum Poland Nowy Tomyśl	
5	1	łódzkie	Rada Miasta	2001	Stacja Dializ	Pabianice	sp. z o.o.	N ZOZ Międzynarodowe Centrum Dializ Pabianice - Międzynarodowe Centra Dializ Polska sp. z o.o.	
	2	łódzkie	Rada Powiatu	2003	Oddział Urologiczny	Kutno	sp. z o.o.	NZOZ "Specjalista" sp z o.o.	0%
	3	łódzkie	Samorząd Województwa	2003	Stacja Dializ	Zgierz	sp. z o.o.	Niepubliczny Zakład Specjalistycznej Opieki Zdrowotnej Avitum- Stacja Dializ w Zgierzu - B. Braun Avitum Poland	0%
	4	łódzkie	Samorząd Województwa	2003	Stacja Dializ	Sieradz	sp. z o.o.	N ZOZ Centrum Dializ Fresenius Nephrocare Filia w Sieradzu Stacja Dializ nr 2	0%
	5	łódzkie	Rada Powiatu	2004	Oddział Urologiczny	Łask	spółka partnerska	N ZOZ "Lekarze Urologzy"	0%
	6	łódzkie	Rada Powiatu	2004	Stacja Dializ	Kutno	sp. z o.o.	N ZOZ AVITUM - Stacja Dializ w Kutnie - B. Braun Avitum Poland sp. z o.o.	0%
	7	łódzkie	Samorząd Województwa	2005	Stacja Dializ	Łódź	sp. z o.o.	Niepubliczny Zakład Specjalistycznej Opieki Zdrowotnej Avitum- Stacja Dializ w Zgierzu - B. Braun Avitum Poland	0%
	8	łódzkie	Rada Powiatu	2006	Stacja Dializ	Wieluń	sp. z o.o.	N ZOZ Międzynarodowe Centrum Dializ Wieluń - Międzynarodowe Centra Dializ Polska sp. z o.o.	0%
	1	małopolskie	Rada Powiatu	2002	Stacja Dializ Zespołu Zakładów Opieki Zdrowotnej	Oświęcim	sp. z o.o.	Nefrologia Kraków Spółka z o.o. ul. Nawigacyjna 6 31-334 Kraków	
	2	małopolskie	Samorząd Województwa	2005	Szpital Specjalistyczny im. J. Śniadeckiego - Stacja Dializ	Nowy Sącz	sp. z o.o.	Niepubliczny Zakład Opieki Zdrowotnej Centrum Dializ Fresenius Nephrocare II Stacja Dializ nr 4	0%

"Przekształcenia" własnościowe w województwach, obejmujące wyłącznie oddziały szpitalne (np. stacje dializ) na przestrzeni lat 2002-2009 (I półrocze)

6	3	małopolskie	Samorząd Województwa	2005	Wojewódzki Szpital Specjalistyczny im. L. Rydygiera - Oddział Nefrologii	Kraków	sp. z o.o.	Niepubliczny Zakład Opieki Zdrowotnej Centrum Dializ Fresenius Nephrocare II Stacja Dializ nr 1	0%	
	4	małopolskie	Rada Powiatu	2006	SP ZOZ- Szpital Powiatowy - Oddział Nefrologiczny, Stacja Dializ	Myslenice	sp. z o.o.	Niepubliczny Zakład Opieki Zdrowotnej Centrum Dializ Fresenius Nephrocare II Stacja Dializ Nr 6	0%	
	5	małopolskie	Rada Powiatu	2007	Oddział w Szpitalu Powiatowym	Limanowa	sp. z o.o.	Hand-Prod sp. z o.o.	0%	
	6	małopolskie	Rada Powiatu	2008	Oddział Nefrologiczny/Stacja Dializ Szpitala Specjalistycznego im. Henryka Klimontowicza	Gorlice	sp. z o.o.	Hand-Prod sp. z o.o.	0%	
	7	małopolskie	Rada Powiatu	2008	Stacja Dializ/Oddział Nefrologiczny Podhalańskiego Szpitala Specjalistycznego im. Jana Pawła II w Nowym Targu	Nowy Targ	sp. z o.o.	Fresenius Nephrocare Polska sp. z o.o.	0%	
7	mazowieckie	nie przekształcono - oddziałów szpitalnych - w n zoz								
8	1	opolskie	Rada Powiatu	2004	Stacja Dializ Zespołu Opieki Zdrowotnej	Nysa	sp. z o.o.	"Gambro Healthcare Poland" w Warszawie		
9		podlaskie	nie przekształcono - oddziałów szpitalnych - w n zoz							
10	1	pomorskie	Rada Powiatu	2005	Stacja Dializ Specjalistycznego Szpitala św. Jana	Starogard Gdański	spółka cywilna	Gambro Healthcare Poland Sp. z o.o.	0%	
	2	pomorskie	Samorząd Województwa	2006	Zakład Opiekuńczo-Lecniczy Szpitala Specjalistycznego	Prabuty	sp. z o.o.	Przychodnia Lekarska "Jesień" w Gdańsku		
	3	pomorskie	Samorząd Województwa	2009	Oddział Nefrologiczny	Gdynia	sp. z o.o.	Diaverum Polska	0%	
	4	pomorskie	Samorząd Województwa	2009	Stacja Dializ	Gdynia	sp. z o.o.	Diaverum Polska	0%	
11		podkarpackie	nie przekształcono - oddziałów szpitalnych - w n zoz							
12	1	śląskie	Rada Miasta	2002	Oddział Chirurgiczny Szpitala im. J. Śniadeckiego	Katowice	spółka cywilna	Niepubliczny Zakład Opieki Zdrowotnej Chirurgia Janów	0%	
	2	śląskie	Rada Miasta	2002	Oddział Laryngologiczny Szpitala im. J. Śniadeckiego	Katowice	sp. z o.o.	"Laryngologia Janów" Sp. z o.o.	0%	
	3	śląskie	Rada Miasta	2002	Zakład Pielęgnacyjno - Opiekuńczy przy Szpitalu Miejskim	Dąbrowa Górnicza	spółka cywilna	Niepubliczny Zakład Opieki Zdrowotnej Zakład Pielęgnacyjno-Opiekuńczy "Centrum Usług Pielęgniarskich"	0%	
	4	śląskie	Rada Miasta	2004	Oddział Urologiczny w Zespole Szpitali Miejskich	Chorzów	sp. z o.o.	"UROVITA" sp. z o.o.	0%	
	5	śląskie	Rada Miasta	2004	Zakład Pielęgnacyjno - Opiekuńczy przy Zespole Szpitali Miejskich	Chorzów	spółka partnerska	Zakład Pielęgnacyjno - Opiekuńczy AMICUS - Pielęgniarki Pawlik Spółka partnerska	0%	
	6	śląskie	Rada Miasta	2005	Samodzielny Publiczny Zakład Opieki Zdrowotnej Zespół Szpitali Miejskich (Stacja Dializ)	Chorzów	sp. z o.o.	"Centrum Dializa"	0%	
	7	śląskie	Rada Miasta	2005	Szpital Miejski (Oddział Nefrologiczny, Oddział Dializoterapii)	Siemianowice Śląskie	spółka cywilna	NEFROLUX N ZOZ	0%	
13	1	świętokrzyskie	Rada Powiatu	2005	Stacja Dializ	Sandomierz	sp. z o.o.	Międzynarodowe Centra Dializ Polska w Warszawie	0%	
14	1	warmińsko-mazurskie	Rada Gminy	2003	Oddział Detoksykacyjno-Psychiatryczny SP Specjalistycznego ZOZ Szpitala Miejskiego im. Jana Pawła II	Elbląg	spółka partnerska	Spółka partnerska lekarzy- NZOZ Żuławskie Centrum Zdrowia Psychicznego "ANIMUS" w Elblągu		
	2	warmińsko-mazurskie	Rada Powiatu	2004	Stacja Dializ Samodzielnego Publicznego Zakładu Opieki Zdrowotnej	Pisz	sp. z o.o.	"Centrum Dializa" w Sosnowcu		
	1	wielkopolskie	Rada Powiatu	2003	Stacja Dializ Samodzielnego Publicznego Zakładu Opieki Zdrowotnej	Pleszew	sp. z o.o.	Fresenius Nephrocare Polska sp. z o.o.		
	2	wielkopolskie	Rada Powiatu	2003	Stacja Dializ Samodzielnego Publicznego Zakładu Opieki Zdrowotnej	Rawicz	sp. z o.o.	Międzynarodowe Centra Dializ Poznań Sp. z o.o.		
	3	wielkopolskie	Rada Powiatu	2003	Stacja Dializ Zespołu Opieki Zdrowotnej	Nowy Tomyśl	sp. z o.o.	Niepubliczny Zakład Specjalistycznej Opieki Zdrowotnej Avitum Polska		

"Przekształcenia" własnościowe w województwach, obejmujące wyłącznie oddziały szpitalne (np. stacje dializ) na przestrzeni lat 2002-2009 (I półrocze)

15	4	wielkopolskie	Rada Powiatu	2003	Zakład Pielęgnacyjno - Opiekuńczy Samodzielnego Publicznego Zakładu Opieki Zdrowotnej	Turek	spółka cywilna	Zakład Opiekuńczo - leczniczy s.c. B. Feliniak, E. Jaworska, B. Kiszewska	
	5	wielkopolskie	Rada Powiatu	2004	Stacja Dializ Samodzielnego Publicznego Zakładu Opieki Zdrowotnej	Słupca	sp. z o.o.	Fresenius Nephrocare Polska sp. z o.o.	
	6	wielkopolskie	Samorząd Województwa	2004	Stacja Dializ Wojewódzkiego Szpitala Zespolonego	Poznań	sp. z o.o.	Międzynarodowe Centra Dializ Sp. z o.o.	
	7	wielkopolskie	Rada Powiatu	2005	Stacja Dializ Zespołu Zakładów Opieki Zdrowotnej	Ostrów Wlkp.	sp. z o.o.	Międzynarodowe Centra Dializ Sp. z o.o.	
	8	wielkopolskie	MSWiA	2006	Zakład Opieki Zdrowotnej MSWiA	Poznań	sp. z o.o.	B. Braun Avitum Poland	0%
	9	wielkopolskie	Rada Powiatu	2008	Pracownia diagnostyki laboratoryjnej Szpitala w Śremie	Śrem	sp. z o.o.	Diagnostyka	0%
	10	wielkopolskie	Rada Powiatu	2008	Stacja Dializ Zespołu Opieki Zdrowotnej w Gnieźnie	Gniezno	sp. z o.o.	Międzynarodowe Centra Dializ Polska	0%
	11	wielkopolskie	Rada Miasta	2008	Stacja Dializ Poznańskiego Ośrodka Specjalistycznego Usług Medycznych	Poznań	sp. z o.o.	Fresenius Nephrocare Polska sp. z o.o.	0%
16	zachodniopomorskie	nie przekształcono - oddziałów szpitalnych - w n zoz							

Zestawienie ogółem zakładów leczenia ambulatoryjnego, "przekształconych" w niepubliczne zakłady opieki zdrowotnej

Załącznik 3

stan na dzień 20.07.2009 r.

Lp.	Województwo	Liczba sp zoz - wyłącznie opieka ambulatoryjna											Razem
		1999	2000	2001	2002	2003	2004	2005	2006	2007	2008	I półrocze 2009	
1.	Dolnośląskie	0	0	0	0	1	1	3	0	4	0		9
2.	Kujawsko-Pomorskie	0	0	0	0	0	0	2	4	0	3		9
3.	Lubelskie	0	0	0	0	0	0	0	0	0	1	2	3
4.	Lubuskie	0	0	0	0	0	0	0	0	0	0		0
5.	Łódzkie	0	0	0	0	0	0	6	0	1	1		8
6.	Małopolskie	0	0	0	0	0	0	4	2	2	4	1	13
7.	Mazowieckie	0	0	0	0	0	0	0	0	0	0		0
8.	Opolskie	0	0	0	0	0	0	0	0	0	0		0
9.	Podkarpackie	0	0	0	0	0	0	0	0	0	0		0
10.	Podlaskie	0	0	0	0	0	0	0	0	0	0		0
11.	Pomorskie	0	0	1	0	0	0	1	1	0	0		3
12.	Śląskie	1	2	15	22	5	7	22	7	12	15	8	116
13.	Świętokrzyskie	0	0	1	0	0	0	3	3	1	3	1	12
14.	Warmińsko-Mazurskie	0	0	0	0	0	0	2	0	1	3		6
15.	Wielkopolskie	0	5	5	0	1	0	1	1	2	2		17
16.	Zachodniopomorskie	0	0	0	0	0	0	0	0	0	0		0
	Razem	1	7	22	22	7	8	44	18	23	32	12	196

"Przekształcenia" własnościowe w województwach, obejmujące wyłącznie opiekę ambulatoryjną na przestrzeni lat 2005 -2009 (I półrocze)

stan na dzień 20.07.2009 r.

lp.	lp. / woj.	województwo	podmiot tworzący publiczny zakład opieki zdrowotnej	rok przekształcenia	nazwa sp zoz - wyłącznie opieka ambulatoryjna	mięscowosc	nowa forma organizacyjno - prawna	nazwa spółki prawa handlowego, która powołala n zoz	udzial samorządu terytorialnego
1	1	dolnośląskie	Rada Gminy	2003	Samodzielny Publiczny Zakład Opieki Zdrowotnej	Kobierzyce	sp. z o.o.	Niepubliczny Zakład Opieki Zdrowotnej	
	2	dolnośląskie	Rada Gminy	2004	Zespół Lecznictwa Ambulatoryjnego	Katý Wrocławskie	sp. z o.o. pracownicza		0%
	3	dolnośląskie	Samorząd Województwa	2005	Dolnośląskie Centrum Diagnostyki Medycznej DOLMED	Wrocław	spółka akcyjna	Dolnośląskie Centrum Medyczne "DOLMED"	0,25%
	4	dolnośląskie	Rada Miasta	2005	Przychodnia przy ul. Legnickiej	Wrocław	sp. z o.o.	Polskie Centrum Zdrowia Instytut Medyczny	0%
	5	dolnośląskie	Rada Miasta	2005	Zakład Opieki Zdrowotnej dla Szkół Wyższych	Wrocław	sp. z o.o.	Polskie Centrum Zdrowia Instytut Medyczny	0%
	6	dolnośląskie	Rada Gminy	2007	SP ZOZ Wrocław - Fabryczna Przychodnia Muchobór Wielki	Wrocław	spółka jawna	NZOZ "REMEDIŚ"	0%
	7	dolnośląskie	Samorząd Województwa	2007	Obwód Lecznictwa Kolejowego	Wałbrzych	sp. z o.o.	NZOZ Kłodzki Obwód Lecznictwa Kolejowego, NZOZ Wałbrzyski Obwód Lecznictwa Kolejowego	0%
	8	dolnośląskie	Rada Powiatu	2007	Publiczny Zakład Lecznictwa Ambulatoryjnego	Strzelin	sp. z o.o.	Strzełińskie Centrum medyczne sp. z o.o.	100%
	9	dolnośląskie	Rada Gminy	2007	Samodzielny Publiczny Gminny Ośrodek Zdrowia	Platerówka		NZOZ "SANITAS"	0%
2	1	kujawsko-pomorski	Rada Miasta	2005	Samodzielny Publiczny Zakład Opieki Zdrowotnej Przychodnia Rejonowa "Nad Wisłą"	Bydgoszcz	sp. z o.o.	Przychodnia "Nad Wisłą"	0%
	2	kujawsko-pomorski	Rada Miasta	2005	Samodzielny Publiczny Zakład Opieki Zdrowotnej Przychodnia Rejonowa "Jachcice"	Bydgoszcz	sp. z o.o.	Przychodnia "Jachcice"	0%
	3	kujawsko-pomorski	Rada Gminy	2006	Samodzielny Publiczny Zakład Opieki Zdrowotnej	Rogowo	spółka partnerska	Rajkowski&Kościelniak Lekarska Spółka Partnerska	0%
	4	kujawsko-pomorski	Rada Gminy	2006	Gminny Zakład Opieki Zdrowotnej w Rojewie	Rojewo	spółka cywilna	Niepubliczny Zakład Opieki Zdrowotnej	0%
	5	kujawsko-pomorski	Rada Miasta	2006	Miejsko - Gminny Zakład Opieki Zdrowotnej	Więcbork	sp. z o.o.	Gminne Centrum Medyczne "Pro Vita"	0%
	6	kujawsko-pomorski	Rada Gminy	2006	Samodzielny Publiczny Zakład Opieki Zdrowotnej	Lubicz Górny	sp. z o.o.	Lecznice Citomed sp. z o.o.	0%
	7	kujawsko-pomorski	Rada Miasta i Gminy	2008	Samodzielny Publiczny Zakład Opieki Zdrowotnej w Lubieniu Kujawskim	Lubień Kujawski	sp. z o.o.	Centrum Diagnostyczno Lecznicze "Barska" Sp. z o.o. we Wrocławku	0%
	8	kujawsko-pomorski	Rada Gminy	2008	Gminny Ośrodek Zdrowia w Złewsi Wielkiej	Zławiesz Wielka	sp. z o.o.	Niepubliczny Zakład Opieki Zdrowotnej "Medic" Sp. z o.o. w Bydgoszczy	0%
	9	kujawsko-pomorski	Rada Gminy	2008	Samodzielny Publiczny Zakład Opieki Zdrowotnej w Boniewie	Boniewo	sp. z o.o.	Centrum Diagnostyczno Lecznicze "Barska" Sp. z o.o. we Wrocławku	0%
3	1	lubelskie	Rada Gminy	2008	Samodzielny Publiczny Zakład Opieki Zdrowotnej w Fajslawicach	Fajslawice	sp. z o.o.	"PORTRUBIKON"	0%
	2	lubelskie	Rada Gminy	2009	Samodzielny Publiczny Zakład Opieki Zdrowotnej	Stanin	sp. cywilna	NZOZ "Ośrodek Zdrowia w Staninie"	0%
	3	lubelskie	Rada Miejska	2009	Samodzielny Publiczny Zakład Opieki Zdrowotnej	Józefów	sp. jawna	NZOZ "Nasze Zdrowie"	0%
4							nie przekształcono - zakładów ambulatoryjnych - w n zoz		
5	1	łódzkie	Rada Miasta	2005	SP ZOZ Przychodnia Rejonowa nr 4	Pabianice	spółka cywilna	N ZOZ Medicor-Med. Pabianice	0%
	2	łódzkie	Rada Miasta	2005	SP ZOZ Przychodnia Rejonowa nr 5	Pabianice	spółka cywilna	N ZOZ DDJ-MED Pabianice	0%
	3	łódzkie	Rada Powiatu	2005	Poradnia dla kobiet w Szpitalu Rejonowym w Piotrkowie Trybunalskim	Czarnocin		NZOZ Poradnia Lekarzy Rodzinnych	0%
	4	łódzkie	Rada Miasta	2005	Samodzielny Publiczny Zakład Podstawowej Opieki Zdrowotnej	Bełchatów	spółka cywilna	Bełchatowskie Centrum Medyczne NZOZ	0%
	5	łódzkie	Rada Powiatu	2005	Samodzielny Publiczny ZOZ w Łasku -Specjalistyczna Poradnia Urologiczna	Łask	spółka partnerska	NZOZ "Lekarze Urologzy - Marek Roźniewski i Partnerzy"	0%
	6	łódzkie	Rada Gminy	2005	Samodzielny Publiczny Zakład Opieki Zdrowotnej	Konopnica	spółka cywilna	NZOZ Poradnia Medycyny Rodzinnej s.c. w Klonowej	0%
	7	łódzkie	Rada Miasta	2007	SPZOZ w Pabianicach - Przychodnia Rejonowa Nr 2	Pabianice	spółka cywilna	NZOZ "PULS-MED." s.c.	0%
	8	łódzkie	Rada Powiatu	2008	SP ZOZ w Brzezcinach	Brzeziny	sp. z o.o.	Powiatowe Centrum Zdrowia	100%
6	1	małopolskie	Rada Gminy	2005	Samodzielny Publiczny Zakład Opieki Zdrowotnej	Michałowice (gmina)	sp. z o.o.	N ZOZ "MEDEA" ul. Krakowska 229 Michałowice	0%
	2	małopolskie	Rada Miasta	2005	Samodzielny Publiczny Zakład Opieki Zdrowotnej	Szczawnica (miasto)	spółka cywilna	N ZOZ "ESCULAP" ul. Jana Wiktora 14a Szczawnica	0%
	3	małopolskie	Rada Gminy	2005	Samodzielny Publiczny Zakład Opieki Zdrowotnej	Bobowa (gmina)	spółka jawna spółka partnerska	N ZOZ "LANGMED" Bobowa 633 N ZOZ "BOMED" Bobowa 14c	0%
	4	małopolskie	Rada Miasta	2005	Samodzielny Publiczny Zespół Opieki Zdrowotnej	Andrychów (miasto)	spółka cywilna	N ZOZ REHA-MED Centrum Rehabilitacji ul. Krakowska 41 Andrychów	0%
							sp. z o.o.	N ZOZ "MEDICAN" Sp. z o.o. ul. Krakowska 91 Andrychów	0%
							sp. z o.o.	N ZOZ "PRZY BASENIE" ul. Wietrznego 3 Andrychów	0%
	5	małopolskie	Samorząd Województwa	2005/2006	Okręgowy Szpital Kolejowy	Kraków	sp. z o.o.	Centrum medycyny Profilaktycznej sp. z o.o.	0%
	6	małopolskie	Rada Powiatu	2006	Poradnia Nefrologiczna SP ZOZ	Myslenice	sp. z o.o.	Krajowe Centrum Medyczne Olszańska sp. z o.o.	0%
	7	małopolskie	Rada Gminy	2007	Samodzielny Publiczny Gminny Ośrodek Zdrowia	Uście Gorlickie (gmina)	min. spółka jawna	Fresenius Nephrocare Polska Spółka z o.o.	0%
	8	małopolskie	Rada Gminy	2007	Samodzielny Publiczny ZOZ Ośrodek Zdrowia w Zawoi	Zawoja	sp. z o.o.	ZOZ "BEL-MED" Uście Gorlickie 155	0%
9	małopolskie	Rada Powiatu	2008	Szpital Specjalistyczny im. Henryka Klimontowicz w Gorlicach Poradnia Nefrologiczna	Gorlice	sp. z o.o.	"Zdrowie" Sp. z o.o.	0%	
10	małopolskie	Rada Powiatu	2008	Podhalański Szpital Specjalistyczny im. Jana Pawła II w Nowym Targu Poradnia Nefrologiczna	Nowy Targ	sp. z o.o.	HAND-PROD spółka z o.o.	0%	
							Fresenius Nephrocare Polska spółka z o.o.	0%	

11	małopolskie	Rada Powiatu	2008	Poradnie specjalistyczne, diagnostyka i rehabilitacja ZOZ w Tuchowie	Tuchów	sp. z o.o.	Centrum Zdrowia Tuchów	0%	
12	małopolskie	Rada Gminy	2008	Samodzielny Publiczny Zakład Opieki Zdrowotnej	Bukowina Tatrzańska	spółka jawna	Przychodnia Lekarska w Bukownie Tatrzańskiej	0%	
13	małopolskie	Rada Gminy	2009	SP ZOZ	Niepołomice	sp. z o.o.	Niepołomickie Centrum Medyczne	100%	
7	mazowieckie						nie przekształcono - zakładów ambulatoryjnych - w n zoz		
8	podlaskie						nie przekształcono - zakładów ambulatoryjnych - w n zoz		
9	1	pomorskie	Rada Gminy	2001	Gminny Zakład Opieki Zdrowotnej	Przywidz	sp. z o.o.	Zespół Opieki Zdrowotnej MEDICAL	0%
9	2	pomorskie	Rada Gminy	2005	Gminny Ośrodek Zdrowia Samodzielny Publiczny Zakład Opieki Zdrowotnej	Gniewino	spółka cywilna	N ZOZ "BIK-MED"	0%
9	3	pomorskie	Rada Gminy	2006	Gminny Ośrodek Zdrowia	Kaliska	spółka akcyjna	MEDPHARMA ZOZ S.A.	0%
10	opolskie						nie przekształcono - zakładów ambulatoryjnych - w n zoz		
11	podkarpackie						nie przekształcono - zakładów ambulatoryjnych - w n zoz		
1	śląskie	Rada Miasta	1999	SP ZOZ Przychodnia Nr 10	Tychy	sp.z o.o.	Centrum Medyczne "HIPOKRATES"	0%	
2	śląskie	Rada Miasta	2000	Zespół Opieki Zdrowotnej	Bieruń	sp. z o.o.	Niepubliczny Zakład Opieki Zdrowotnej Przychodnia Rejonowa "FAMILIA-MED"	0%	
3	śląskie	Rada Gminy	2000	Samodzielny Gminny Zakład Opieki Zdrowotnej	Kozy	spółka cywilna		0%	
4	śląskie	Rada Miasta	2001	Zakład Lecznictwa Ambulatoryjnego	Rybnik	sp. z o.o.	"MEDYK", "Axis", "Nowiny", "PRO-VITA", "Medicor", "Euro-Vita", "Centrum Medyczne"	0%	
5	śląskie	Rada Gminy	2001	Gminna Służba Zdrowia	Bobrowniki	sp. z o.o.	"GMIN-MED"	0%	
6	śląskie	Rada Gminy	2001	Samodzielny Gminny Zakład Opieki Zdrowotnej	Porąbka	sp. z o.o.	"PoliMed"	0%	
7	śląskie	Rada Powiatu	2001	Centrum Zdrowia Psychicznego i Leczenia Uzależnień	Gliwice	sp. z o.o.	Centrum Profilaktyczno - Rehabilitacyjne	0%	
8	śląskie	Rada Gminy	2001	Gminny Zakład Opieki Zdrowotnej	Pawłowice	sp. z o.o.	"Zdrowie"	0%	
9	śląskie	Rada Gminy	2001	Zakład Opieki Zdrowotnej w Miedznej z siedzibą w Woli	Miedzna	sp. z o.o.	"MEDYK"	0%	
10	śląskie	Rada Miasta	2001	Samodzielny Publiczny Zespół Zakładów Diagnostyki w Rudzie Śląskiej	Ruda Śląska	spółka cywilna	-	0%	
11	śląskie	Rada Miasta	2001	Przychodnia Rejonowa SP ZOZ w Rudzie Śląskiej ul. Wawelska	Ruda Śląska	spółka cywilna	-	0%	
12	śląskie	Rada Miasta	2001	Przychodnia Rejonowa	Szczyrk	spółka cywilna	-	0%	
13	śląskie	Rada Miasta	2001	Samodzielny Gminny Zakład Opieki Zdrowotnej	Włomowice	sp. z o.o.	Niepubliczny Zakład Opieki Zdrowotnej VERA-MED. Zakład Lecznictwa Otwartego	0%	
14	śląskie	Rada Gminy	2001	Gminny Zakład Opieki Zdrowotnej	Zebrzydowice	spółka cywilna	-	0%	
15	śląskie	Rada Powiatu	2001	Ośrodek Rehabilitacyjno-Lecznicy w Mikołowie	Mikołów	sp. z o.o.	Ośrodek Rehabilitacyjno-Lecznicy	0%	
16	śląskie	Rada Miasta	2001	Samodzielny Publiczny Zakład Opieki Zdrowotnej Przychodnia Lekarska "Sanus"	Zabrze	sp. z o.o.	Przychodnia Lekarska "SANUS"	0%	
17	śląskie	Rada Powiatu	2001	Zakład Lecznictwa Ambulatoryjnego	Tarnowskie Góry	sp. z o.o.	sp. z o.o. Usługi Medyczne "Śródmieście"	0%	
18	śląskie	Rada Miasta	2001	Miejski Zakład Lecznictwa Ambulatoryjnego	Gliwice	spółki z o.o.	Ośrodek Zdrowia "Medyk", Podstawowa Opieka Zdrowotna oraz Wielospecjalistyczna Przychodnia Lekarska "Toszecka", NZOZ Przychodnia ESKULAP, "Sosnica-Med.", "MED-POZ, ANIMED, NZOZ "VITAMED", "Przychodnia Sikornik", "ALMA-MED.", Centrum Medyczne Kopernik, "SAN-MED", Poradnie Wielospecjalistyczne, "Alergo-Med", Poradnia Skórno-Wenerologiczna, "Bona-Med", Hipokrates, Centrum Radiologii i Diagnostyki Obrazowej, LABOMED, Centralne Laboratorium Analityczne w Gliwicach, Specjalistyczny Ośrodek Rehabilitacji	0%	
19	śląskie	Rada Miasta	2002	Zespół Lecznictwa Otwartego	Jaworzno	sp. z o.o.	Zespół Lecznictwa Otwartego spółka z ograniczoną odpowiedzialnością	74%	
20	śląskie	Rada Miasta	2002	Samodzielny Publiczny Zakład Opieki Zdrowotnej Przychodnia Lekarska "Hipokrates"	Zabrze	sp. z o.o.	"HIPOKRATES" Spółka z ograniczoną odpowiedzialnością	0%	
21	śląskie	Rada Miasta	2002	Zakład Lecznictwa Ambulatoryjnego	Kuźnia Raciborska	sp. z o.o.	"Amicus-Med"	0%	
22	śląskie	Rada Miasta	2002	Samodzielny Publiczny Zakład Opieki Zdrowotnej	Czechowice-Dziedzice	sp. z o.o.	"Ubezpieczalnia" Spółka z ograniczoną odpowiedzialnością	0%	
23	śląskie	Samorząd Województwa	2002	Obwód Lecznictwa Kolejowego	Rybnik	sp. z o.o.	MEDIKOL Sp. z o.o.	0%	
24	śląskie	Rada Miasta	2002	Zakład Opieki Zdrowotnej	Czerwonka-Leszczyny	sp. z o.o. sp. partnerskie	"MEDIPOZ", NZOZ, Specjalistyczna Spółka Lekarska	0%	
25	śląskie	Rada Miasta	2002	Samodzielny Publiczny Zakład Opieki Zdrowotnej Przychodnia Lekarska "Specjal-Med."	Zabrze	sp. z o.o.	ARTMED Spółka z ograniczoną odpowiedzialnością	0%	
26	śląskie	Rada Miasta	2002	Samodzielny Publiczny Zakład Opieki Zdrowotnej Przychodnia Lekarska "Biskupice"	Zabrze	sp. z o.o.	"Olimpionik" Spółka z ograniczoną odpowiedzialnością	0%	
27	śląskie	Rada Miasta	2002	Samodzielny Publiczny Zakład Opieki Zdrowotnej Przychodnia Lekarska "Unimed"	Zabrze	sp. z o.o.	"Unimed" Spółka z ograniczoną odpowiedzialnością	0%	
28	śląskie	Rada Miasta	2002	Samodzielny Publiczny Zakład Opieki Zdrowotnej Przychodnia Lekarska "Mikulczyce"	Zabrze	sp. z o.o.	Sp. z o.o. Przychodnia Lekarska "Mikulczyce"	0%	
29	śląskie	Rada Miasta	2002	Samodzielny Publiczny Zakład Opieki Zdrowotnej Przychodnia Lekarska "Św. Floriana"	Zabrze	sp. z o.o.	"Nasze Zdrowie" Spółka z ograniczoną odpowiedzialnością	0%	
30	śląskie	Rada Miasta	2002	Samodzielny Publiczny Zakład Opieki Zdrowotnej Przychodnia Lekarska "Rokitnica"	Zabrze	sp. partnerska	"Spółka Lekarska"	0%	
31	śląskie	Rada Miasta	2002	Samodzielny Publiczny Zakład Opieki Zdrowotnej Przychodnia Lekarska "Hel-Med"	Zabrze	sp. z o.o.	Centrum Medyczne "Hel-Med" Spółka z ograniczoną odpowiedzialnością	0%	
32	śląskie	Rada Miasta	2002	Samodzielny Publiczny Zakład Opieki Zdrowotnej Przychodnia Lekarska "Vademecum"	Zabrze	sp. z o.o.	Niepubliczna Przychodnia Lekarska "Vademecum" Spółka z ograniczoną odpowiedzialnością	0%	
33	śląskie	Rada Miasta	2002	Przychodnia Nr 4	Tychy	sp. z o.o.	"Przychodnia Nr 4" Spółka z ograniczoną odpowiedzialnością	0%	
34	śląskie	Rada Miasta	2002	Przychodnia Nr 8	Tychy	sp. z o.o.	Centrum Medyczne "ŻWAKÓW" Spółka z ograniczoną odpowiedzialnością	0%	
35	śląskie	Rada Miasta	2002	Przychodnia Nr 9	Tychy	sp. z o.o.	"ARKA-MED" Spółka z ograniczoną odpowiedzialnością	0%	

	36	śląskie	Rada Miasta	2002	SP ZOZ Przychodnia Nr 1	Tychy	sp. z o.o.	OPTIMA Spółka z ograniczoną odpowiedzialnością	0%
	37	śląskie	Rada Miasta	2002	Przychodnia Wielospecjalistyczna Dla Dzieci	Tychy	sp. z o.o.	Przychodnia Lekarska "SAN-MED" Spółka z ograniczoną odpowiedzialnością	0%
	38	śląskie	Rada Miasta	2002	Przychodnia Wielospecjalistyczna Dla Dorosłych	Tychy	sp. z o.o.	OPTIMA Spółka z ograniczoną odpowiedzialnością	0%
	39	śląskie	Rada Miasta	2002	Poradnia Leczenia Uzależnień	Tychy	spółka cywilna		0%
	40	śląskie	Rada Powiatu	2002	Zakład Lecznictwa Ambulatoryjnego	Pyskowice	sp. partnerska	sp. p. Lekarze	0%
	41	śląskie	Rada Gminy	2003	SP ZOZ	Świerklany	sp. partnerska	spółka lekarska	0%
	42	śląskie	Rada Miasta	2003	Przychodnia Ortopedyczna	Gilwice	sp. z o.o.	Przychodnia Ortopedyczna Spółka z ograniczoną odpowiedzialnością	0%
	43	śląskie	Rada Miasta	2003	Przychodnia Rejonowa SP ZOZ w Rudzie Śląskiej przy ul. Radoszowskiej	Ruda Śląska	sp. z o.o.	"BUM-med" Spółka z ograniczoną odpowiedzialnością	0%
	44	śląskie	Rada Miasta	2003	Przychodnia Rejonowa SP ZOZ w Rudzie Śląskiej przy ul. Jankowskiego	Ruda Śląska	sp. z o.o.	LUX-MED Spółka z ograniczoną odpowiedzialnością	0%
	45	śląskie	Rada Miasta	2003	Samodzielny Zespół Lecznictwa Ambulatoryjnego	Dąbrowa Górnicza	sp. z o.o.	"Prinn", "SAN-VITA", NZOZ Przychodnia Rejonowo-Specjalistyczna "Na Cedlera", "MEDICO-ZABKOWICE", NZOZ "PRE-MED.", "SANTE", Bel/Novamann International - Polska	
	46	śląskie	Rada Gminy	2004	Gminny Zakład Opieki Zdrowotnej	Suszec	sp. partnerskie	"REMEDIUM", Spółka Partnerska Lekarzy	
	47	śląskie	Rada Gminy	2004	Samodzielny Publiczny Zakład Opieki Zdrowotnej Gminy Ośrodek Zdrowia	Pietrowice Wielkie	sp. z o.o.	"Zdrowie" Spółka z ograniczoną odpowiedzialnością	0%
	48	śląskie	Rada Miasta	2004	Ośrodek Kompleksowej Rehabilitacji dla Dzieci i Młodzieży Niepełnosprawnej	Radzionków	stowarzyszenie	-	0%
	49	śląskie	Rada Miasta	2004	Samodzielny Publiczny Zakład Opieki Zdrowotnej Przychodnia Rejonowa "ESKULAP"	Sosnowiec	sp. z o.o.	Niepubliczny Zakład Opieki Zdrowotnej "PULS" Spółka z ograniczoną odpowiedzialnością	0%
	50	śląskie	Rada Miasta	2004	Przychodnia Akademicka	Gilwice	sp. z o.o.	Przychodnia Akademicka w Gilwicach Spółka z ograniczoną odpowiedzialnością	0%
	51	śląskie	Rada Powiatu	2004	Zakład Lecznictwa Ambulatoryjnego	Racibórz	sp. z o.o.	Centrum Zdrowia Spółka z ograniczoną odpowiedzialnością	0%
	52	śląskie	Rada Miasta	2004	SP Zakład Lecznictwa Ambulatoryjnego	Mysłowice	sp. partnerskie, sp. z o.o.	NZOZ "GAMZA", NZOZ "Siciarz", NZOZ "Czwórka", NZOZ "ORTO-MEDIC", "EUROMED", NZOZ "SALUS-NOVA", NZOZ "ZDROWIE", NZOZ "Jedynka"	0%
12	53	śląskie	Rada Miasta	2005	SP ZOZ Przychodnia Lekarska "Wrzosowiak"	Częstochowa	sp. z o.o.	Niepubliczny Zakład Opieki Zdrowotnej Przychodnia Lekarska "WRZOSOWIAK"	0%
	54	śląskie	Rada Miasta	2005	SP ZOZ Przychodnia Lekarska	Częstochowa	sp. z o.o.	"OLMED"	0%
	55	śląskie	Rada Miasta	2005	SP ZOZ Przychodnia Lekarska	Częstochowa	sp. z o.o.	Niepubliczny Zakład Opieki Zdrowotnej Przychodnia Lekarska "Trzech Wieszców"	0%
	56	śląskie	Rada Miasta	2005	SP ZOZ Przychodnia Lekarska	Częstochowa	sp. z o.o.	Przychodnia Lekarska "Południe"	0%
	57	śląskie	Rada Miasta	2005	SP ZOZ Przychodnia Lekarska	Częstochowa	sp. z o.o.	AVAMED	0%
	58	śląskie	Rada Miasta	2005	SP ZOZ Zakład Podstawowej i Specjalistycznej Opieki Zdrowotnej "COMBI-MED"	Częstochowa	sp. z o.o.	N ZOZ "COMBI-MED"	0%
	59	śląskie	Rada Miasta	2005	SP ZOZ Przychodnia Lekarska	Częstochowa	sp. z o.o.	N ZOZ Przychodnia Lekarska "NASZE ZDROWIE"	0%
	60	śląskie	Rada Miasta	2005	SP ZOZ Przychodnia Lekarska	Częstochowa	sp. z o.o.	N ZOZ Przychodnia Lekarska "NORD MED"	0%
	61	śląskie	Rada Miasta	2005	SP ZOZ Specjalistyczna Przychodnia Lekarska	Częstochowa	sp. z o.o.	Specjalistyczne Centrum Medyczne "SPEC-MED"	0%
	62	śląskie	Rada Miasta	2005	SP ZOZ Przychodnia Lekarska	Częstochowa	sp. z o.o.	N ZOZ Przychodnia Nadzrzeczna	0%
	63	śląskie	Rada Miasta	2005	SP ZOZ Przychodnia Rejonowa "Ostrowy"	Sosnowiec	sp. z o.o.	MEDICATA	0%
	64	śląskie	Rada Miasta	2005	ZOZ (Poradnia POZ Rejon 6)	Świętochłowice	sp. z o.o.	MEDICUS	0%
	65	śląskie	Rada Miasta	2005	SP Zakład Lecznictwa Ambulatoryjnego "Moja Przychodnia" nr 14	Katowice	sp. z o.o.	Centrum Medyczne Szopienice	0%
	66	śląskie	Rada Miasta	2005	SP Zakład Lecznictwa Ambulatoryjnego "Moja Przychodnia" nr 2	Katowice	sp. z o.o.	Centrum Medyczne - Graniczna	0%
	67	śląskie	Rada Miasta	2005	SP Zakład Lecznictwa Ambulatoryjnego "Moja Przychodnia" nr 2 - poradnia stomatologiczna	Katowice	spółka cywilna	N ZOZ Stomatologia Kłoczek & Świder	0%
	68	śląskie	Rada Miasta	2005	SP Zakład Lecznictwa Ambulatoryjnego "Moja Przychodnia" nr 6	Katowice	sp. z o.o.	NovaMed	0%
	69	śląskie	Rada Miasta	2005	SP Zakład Lecznictwa Ambulatoryjnego "Moja Przychodnia" nr 11	Katowice	sp. z o.o.	Przychodnia "Na Witosa"	0%
	70	śląskie	Rada Miasta	2005	Samodzielny Publiczny Zakład Lecznictwa Ambulatoryjnego "Moja Przychodnia" (przychodnia specjalistyczna dla Dzieci)	Katowice	sp. z o.o.	Germen	0%
	71	śląskie	Rada Powiatu	2005	Powiatowy Zespół Zakładów Opieki Zdrowotnej (Poradnia Chorób Płuc i Gruźlicy)	Czeladź	sp. z o.o.	ALFA-MED	0%
	72	śląskie	Rada Miasta	2005	Szpital Miejski (pordnia nefrologiczna)	Siemianowice Śląskie	spółka cywilna	NEFROLUX N ZOZ	0%
	73	śląskie	Samorząd Województwa	2005	SP Zakład Opieki Zdrowotnej Szpital nr 2 (Poradnia lekarza POZ, Pracownia RTG)	Sosnowiec	sp. z o.o.	Centrum Profilaktyki, Leczenia i Opieki "Medico" N ZOZ	0%
	74	śląskie	Rada Miasta	2005	Zakład Lecznictwa Ambulatoryjnego (Przychodnia Rejonowo-Specjalistyczna nr 1 - Pracownia diagnostyki laboratoryjnej, Przychodnia Rejonowo-Specjalistyczna nr 9-Pracownia diagnostyki laboratoryjnej)	Sosnowiec	sp. z o.o.	Diagnostyka Spółka z o.o.	0%
	75	śląskie	Rada Miasta	2006	Zespół Opieki Zdrowotnej (Poradnia POZ Rejon 1-poradnia ginekologiczna)	Świętochłowice	sp. z o.o.	"Rejon numer 1"	0%
	76	śląskie	Rada Miasta	2006	Zespół Opieki Zdrowotnej (Przychodnia nr 6- poradnia stomatologiczna)	Świętochłowice	spółka jawna	"Olo-Dent" A.M. Świerk	0%
	77	śląskie	Rada Miasta	2006	Zespół Opieki Zdrowotnej (poradnia stomatologiczna)	Świętochłowice	spółka cywilna	"DENTINO"	0%

78	śląskie	Rada Miasta	2006	Zakład Lecznictwa i Profilaktyki "Nasza Przychodnia"	Częstochowa	sp. z o.o.	NASZA PRZYCHODNIA	0%	
79	śląskie	Rada Miasta	2006	SP ZOZ Przychodnia Lekarska	Częstochowa	sp. z o.o.	"PIASTOWSKA-MED"	0%	
80	śląskie	Rada Gminy	2006	Zakład Opieki Zdrowotnej	Filchowice	sp. z o.o.	Med-Profil N ZOZ	0%	
81	śląskie	Rada Miasta	2006	SP ZOZ Przychodnia Lekarska	Częstochowa	sp. z o.o.	CORMED	0%	
82	śląskie	Rada Miasta	2007	SP Zakład Lecznictwa Ambulatoryjnego "Moja Przychodnia" (Przychodnia nr 7 - oprócz poradni stomatologicznej)	Katowice	spółka cywilna	"EPIONE"	0%	
83	śląskie	Rada Miasta	2007	SP Zakład Lecznictwa Ambulatoryjnego "Moja Przychodnia" (Przychodnia nr 15)	Katowice	sp. z o.o.	"PULS-MED"	0%	
84	śląskie	Rada Miasta	2007	SP Zakład Lecznictwa Ambulatoryjnego "Moja Przychodnia" (Przychodnia nr 19)	Katowice	sp. z o.o.	VITA LONGA	0%	
85	śląskie	Rada Miasta	2007	SP ZOZ Specjalistyczna Przychodnia dla Dzieci i Młodzieży	Zabrze	sp. z o.o.	OPIFER	0%	
86	śląskie	Rada Miasta	2007	SP ZOZ - Szpital Rejonowy (Przychodnia Rejonowo-Specjalistyczna, Poradnia Reumatologiczna)	Zabrze	sp. z o.o.	OPIFER	0%	
87	śląskie	Rada Powiatu	2007	ZOZ (poradnia POZ i pediatria)	Gaszowice	spółka partnerska	NZOZ - lekarska spółka partnerska	0%	
88	śląskie	Rada Powiatu	2007	ZOZ w Rydułtowach (Przychodnia Specjalistyczna nr 4 - poradnia POZ, poradnia pediatria)	Pszów	sp. z o.o.	N ZOZ "Na Lamzowcu"	0%	
89	śląskie	Rada Gminy	2007	SP ZOZ Przychodnia Lekarska "Wigor" w likwidacji	Zabrze	sp. z o.o.	"Centrum Medyczne Wigor"	0%	
90	śląskie	Rada Gminy	2007	SP ZOZ	Tapkowitz	sp. z o.o.	NZOZ PROMED	0%	
91	śląskie	Rada Miasta	2007	SP ZOZ Szpital nr 1	Gliwice	sp. z o.o.	Szpital Miejski sp. z o.o.	20%	
92	śląskie	Rada Miasta	2007	Zespół Szpitali nr 2	Gliwice	sp. z o.o.	VTO-MED. Sp. z o.o.	0%	
93	śląskie	Rada Miasta	2007	Szpital Wielospecjalistyczny	Gliwice	sp. z o.o.	"Szpital Wielospecjalistyczny" sp. z o.o.	0%	
94	śląskie	Rada Powiatu	2008	Zespół Opieki Zdrowotnej (poradnia ginekologiczna, ginekologiczna w Pankach, ginekologiczna w Popowie, ginekologiczna w Miedźnie)	Kłobuck	spółka cywilna		0%	
95	śląskie	Rada Miasta	2008	Zakład Lecznictwa Ambulatoryjnego w Bytomiu (Centralne Laboratorium Analityczne)	Bytom	sp. z o.o.	Centralne Laboratorium	0%	
96	śląskie	Rada Powiatu	2008	Zespół Opieki Zdrowotnej w Rydułtowach (poradnia chirurgii ogólnej w Radlinie)	Rydułtowy	spółka cywilna		0%	
97	śląskie	Rada Powiatu	2008	Zespół Opieki Zdrowotnej w Wodzisławiu Śląskim (poradnia endokrynologiczna w Lubomiu)	Wodzisław Śląski	spółka cywilna		0%	
98	śląskie	Rada Miasta	2008	Samodzielny Publiczny Zakład Lecznictwa Ambulatoryjnego w Katowicach „Moja Przychodnia” (przychodnia nr 20)	Katowice	sp. z o.o.	REVITAL System Medyczny	0%	
99	śląskie	Rada Gminy	2008	Samodzielny Publiczny Zakład Opieki Zdrowotnej	Mierzęcice	sp. z o.o.	Niepubliczny Zakład Opieki Zdrowotnej PROMED	0%	
100	śląskie	Rada Gminy	2008	Szpital Miejski (Przychodnia Rejonowa nr 4)	Piekary Śląskie	sp. z o.o.	N ZOZ "Moja Poradnia"	0%	
101	śląskie	Rada Gminy	2008	Szpital Miejski (Przychodnia Rejonowa nr 5)	Piekary Śląskie	sp. z o.o.	N ZOZ "PIĄTKA"	0%	
102	śląskie	Rada Gminy	2008	Szpital Miejski (Przychodnia Rejonowa nr 6)	Piekary Śląskie	sp. z o.o.	MULTI-MED1	0%	
103	śląskie	Rada Miasta	2008	Zakład Lecznictwa Ambulatoryjnego w Bytomiu (Przychodnia nr 8)	Bytom	sp. z o.o.	MED&MIECHOWICE	0%	
104	śląskie	Rada Miasta	2008	Zakład Lecznictwa Ambulatoryjnego w Bytomiu (Przychodnia nr 11)	Bytom	sp. z o.o.	N ZOZ VITA-MED.	0%	
105	śląskie	Rada Miasta	2008	Zakład Lecznictwa Ambulatoryjnego w Bytomiu (Przychodnia nr 12)	Bytom	sp. z o.o.	TOP-MED.	0%	
106	śląskie	Rada Miasta	2008	Zakład Lecznictwa Ambulatoryjnego w Bytomiu (Przychodnia nr 3)	Bytom	sp. z o.o.	ARKA-MED.	0%	
107	śląskie	Rada Miasta	2008	Zakład Lecznictwa Ambulatoryjnego w Bytomiu (Medycyna Szkolna)	Bytom	spółka jawna	SZKOL-MEDICAL	0%	
108	śląskie	Rada Powiatu	2008	Przemysłowy Zespół Opieki Zdrowotnej przy Fiat Auto Poland S.A.	Bielsko-Biała	sp. z o.o.	VIA-MED.	0%	
109	śląskie	Rada Miasta	2009	Samodzielny Publiczny Zakład Lecznictwa Ambulatoryjnego "Moja Przychodnia" (Przychodnia nr 10)	Katowice	sp. z o.o.	Śląskie Centrum Zdrowia	0%	
110	śląskie	Rada Miasta	2009	Zakład Lecznictwa Ambulatoryjnego - w likwidacji (Przychodnia nr 5)	Bytom	sp. z o.o.	ELAVITA	0%	
111	śląskie	Rada Miasta	2009	Zakład Lecznictwa Ambulatoryjnego - w likwidacji (Przychodnia nr 6)	Bytom	sp. z o.o.	Przychodnia Lekarska Szombierki	0%	
112	śląskie	Rada Miasta	2009	Zakład Lecznictwa Ambulatoryjnego - w likwidacji (Przychodnia nr 4)	Bytom	sp. z o.o.	NOVA - "4"	0%	
113	śląskie	Rada Miasta	2009	Zakład Lecznictwa Ambulatoryjnego - w likwidacji (Przychodnia nr 9)	Bytom	sp. z o.o.	Omnis	0%	
114	śląskie	Rada Miasta	2009	Zakład Lecznictwa Ambulatoryjnego - w likwidacji (Przychodnia nr 13)	Bytom	sp. z o.o.	NZOZ Przychodnia nr 13	0%	
115	śląskie	Rada Miasta	2009	Zakład Lecznictwa Ambulatoryjnego - w likwidacji (Przychodnia nr 1 i Poradnia Medycyny Pracy)	Bytom	sp. z o.o.	Jedynka	0%	
116	śląskie	Rada Miasta	2009	Zakład Lecznictwa Ambulatoryjnego - w likwidacji (Przychodnia nr 2)	Bytom	sp. z o.o.	Nasza Przychodnia - Dwójka	0%	
13	1	świętokrzyskie	Rada Gminy	2005	Samodzielny Publiczny Zakład Opieki Zdrowotnej	Łubnice	spółka cywilna	N ZOZ	0%
	2	świętokrzyskie	Rada Gminy	2005	Samodzielny Publiczny Zakład Opieki Zdrowotnej	Gace Szlupieckie	spółka cywilna	N ZOZ	0%
	3	świętokrzyskie	Rada Miasta	2005	Samodzielny Publiczny Zakład Opieki Zdrowotnej	Suchedniów	sp. z o.o.	N ZOZ "Promyk"	0%
	4	świętokrzyskie	Rada Miasta	2005	Dzienny Ośrodek Opieki Rehabilitacyjnej dla Dzieci	Kielce	stowarzyszenie	N ZOZ Ośrodek Wczesnej Interwencji	0%
	5	świętokrzyskie	Rada Gminy	2006	Samodzielny Publiczny Zakład Opieki Zdrowotnej	Iwaniska	spółka jawna	N ZOZ "MEDICUS"	0%
	6	świętokrzyskie	Rada Gminy	2006	Samorządowy Zespół Opieki Zdrowotnej	Bieliły	spółka jawna	N ZOZ	0%
	7	świętokrzyskie	Rada Gminy	2006	Zakład Opieki Zdrowotnej	Starachowice	sp. z o.o.	N ZOZ "MED-STAR"	0%
	8	świętokrzyskie	Rada Gminy	2007	Gminny Zakład Opieki Zdrowotnej	Brody	spółka jawna	N ZOZ "PANACEUM"	0%
	9	świętokrzyskie	Rada Gminy	2008	Gminny Samodzielny Publiczny Zakład Opieki Zdrowotnej	Bogoria	spółka cywilna	Niepubliczny Zakład Opieki Zdrowotnej Auxilium w Bogorii	0%
	10	świętokrzyskie	Rada Miasta i Gminy	2008	Publiczny Zakład Opieki Zdrowotnej w Kunowie	Kunów	spółka cywilna	Niepubliczny Zakład Opieki Zdrowotnej VITAMED w Kunowie	0%
	11	świętokrzyskie	Rada Gminy	2008	Gminny Ośrodek Zdrowia	Bejsce	sp. z o.o.	Niepubliczny Zakład Opieki Zdrowotnej "BEJMED"	0%
	12	świętokrzyskie	Rada Miasta i Gminy	2009	Samorządowy Zakład Opieki Zdrowotnej	Daleszyce	sp. z o.o.	"CENTRUM"	0%

14	1	warmińsko-mazurskie	Rada Gminy	2005	Miejsko - Gminny Ośrodek Zdrowia	Morąg	sp. z o.o.	N ZOZ "Twoje Zdrowie" Elbląg	0%
	2	warmińsko-mazurskie	Rada Powiatu	2005	Specjalistyczny Zakład Lecznictwa Otwartego	Bartoszyce	spółka partnerska	Regionalne Centrum Medyczne Spółka Partnerska Lekarsko-Położnicza	0%
	3	warmińsko-mazurskie	Rada Gminy	2007	Samodzielny Publiczny z Zakład Opieki Zdrowotnej Gminny Ośrodek Zdrowia	Lubawa	m.in.spółka cywilna	Przychodnia Medica / NZOZ Przychodnia "AD VERSUM" w Lubawie	0%
	4	warmińsko-mazurskie	Rada Gminy	2008	Gminny Ośrodek Zdrowia SP ZOZ	Ząbrów	spółka cywilna	N ZOZ	0%
	5	warmińsko-mazurskie	Rada Gminy	2008	Gminny Ośrodek Zdrowia SP ZOZ	Rudzienice	spółka cywilna	N ZOZ	0%
	6	warmińsko-mazurskie	Rada Gminy	2008	Gminny Ośrodek Zdrowia SP ZOZ	Prostki	spółka cywilna	N ZOZ	0%
15	1	wielkopolskie	Rada Gminy	2000	Gminny Ośrodek Zdrowia	Siedlec	spółka cywilna	N ZOZ	0%
	2	wielkopolskie	Rada Powiatu	2000	Zespół Opieki Zdrowotnej	Pila	sp. z o.o. i 2 spółki cywilne	"Ars Medical"	0%
	3	wielkopolskie	Rada Miasta	2000	Samodzielny Publiczny Zakład Opieki Zdrowotnej	Kalisz	2 sp. z o.o. i sp. partnerska	m.in. MED-SERVICE, Lekarze Specjaliści	0%
	4	wielkopolskie	Rada Miasta	2000	Zespół Opieki Zdrowotnej Poznań - Grunwald	Poznań	5 spółek cywilnych i 5 sp. z o.o.	m. in.PROMED, MASTERMED, PROMYK, ŁAZARZ, LABOR ŁAZARZ	0%
	5	wielkopolskie	Rada Gminy	2000	Samodzielny Publiczny Zakład Opieki Zdrowotnej Gminny Ośrodek Zdrowia w Gizalkach	Gizaki	spółka cywilna		0%
	6	wielkopolskie	Rada Gminy	2001	Samodzielny Publiczny Zakład Opieki Zdrowotnej w Gołuchowie	Gołuchów	spółka cywilna		0%
	7	wielkopolskie	Rada Gminy	2001	Samodzielny Publiczny Zakład Opieki Zdrowotnej Gminny Ośrodek Zdrowia w Cekowie	Ceków Kolonia 17	spółka cywilna		0%
	8	wielkopolskie	Rada Gminy	2001	Samodzielny Publiczny Zakład Opieki Zdrowotnej Gminny Ośrodek Zdrowia w Jaraczewie z filią w Rusku	Jaraczewo	spółka cywilna		0%
	9	wielkopolskie	Rada Powiatu	2001	Zespół Przychodni Specjalistycznych w Poznaniu	Poznań	4 spółki cywilne, 1 sp. partnerska, 4 sp. z o.o.	RAJMED, FERRUM, ENDOKRYNOLOGIA, PIĘC+	0%
	10	wielkopolskie	Rada Gminy	2001	Samodzielny Publiczny Zakład Opieki Zdrowotnej Gminny Ośrodek Zdrowia w Żelazkowie	Żelazków	spółka cywilna		0%
	11	wielkopolskie	Rada Miasta i Gminy	2003	Samodzielny Publiczny Zakład Opieki Zdrowotnej Przychodnia w Rydzynie	Rydzyna	sp. partnerska		0%
	12	wielkopolskie	Rada Miasta i Gminy	2005	Trzemeszyńska Przychodnia Lekarska w Trzemesznie	Trzemeszno	spółka cywilna, sp. jawna	N ZOZ "Zdrowie", założyciel spółki jawnej	0%
	13	wielkopolskie	Rada Gminy	2006	Samodzielny Publiczny ZOZ	Sompolno	2 spółki cywilne		0%
	14	wielkopolskie	Rada Gminy	2007	SP ZOZ Gminnego Ośrodka Zdrowia	Godziesze Wielkie	spółka cywilna	Ośrodek Zdrowia w Godzieszach s.c.	0%
	15	wielkopolskie	Samorząd Województwa	2007	Obwód Lecznictwa Kolejowego	Leszno	spółka cywilna		0%
	16	wielkopolskie	Rada Gminy	2008	SP ZOZ Gminny Ośrodek Zdrowia w Blizanowie z Filią w Jastrzębnikach	Blizanów	spółka cywilna	N ZOZ	0%
	17	wielkopolskie	Rada Miasta i Gminy	2008	Samodzielny Publiczny Zakład Opieki Zdrowotnej w Kobylinie	Kobylin	spółka partnerska	Konieczny&Mądroń Lekarska Spółka Partnerska	0%
16	zachodniopomorskie					nie przekształcono - zakładów ambulatoryjnych - w n zoz			

Połączenie sp zoz w trybie art. 43h ust. 1 pkt 1
ustawy o zakładach opieki zdrowotnej

Zał. nr 4

stan na dzień 20.07.2009 r.

Lp.	Województwo	Lp.	Data połączenia	Nazwa i adres sp zoz - przejmowanego z podaniem podmiotu tworzącego zakład	Podmiot tworzący zakład przejmowany	Nazwa i adres sp zoz - przejmującego z podaniem podmiotu tworzącego zakład	Podmiot tworzący zakład przejmujący
1	dolnośląskie	1	31.10.2008 r.	Wojewódzki Szpital Neuropsychiatrii, ul. Kwiatowa 4, 56-320 Krośnice	Samorząd Województwa	Zespół Publicznych Zakładów Opieki Zdrowotnej, ul. Grzybowa 1, 51-300 Milicz	Rada Powiatu
	dolnośląskie	2	30.06.2008 r.	Zespół Szpitalny Chorób Płuc i Opieki Długoterminowej, ul. Trzebnicka 5/7, Oborniki Śląskie	Samorząd Województwa	Dolnośląskie Centrum Chorób Płuc, ul. Grabiszyńska 105, 53-439 Wrocław	Samorząd Województwa
	dolnośląskie	3	31.03.2008 r.	Zakład Opieki Zdrowotnej Wrocław - Stare Miasto, pl. Dominikański 6, 50-159 Wrocław	Rada Miasta	Wrocławskie Centrum Zdrowia Samodzielny Publiczny Zakład Opieki Zdrowotnej, ul. Podróżnicza 26/28, 53-208 Wrocław	Rada Miasta
	dolnośląskie	4	01.04.2009 r.	Dolnośląskie Centrum Pediatriczne im. J. Korczaka we Wrocławiu	Samorząd Województwa	Wojewódzki Szpital Specjalistyczny im. J. Gromkowskiego we Wrocławiu	Samorząd Województwa
2	lubelskie	5	08.04.2008 r.	Wojewódzki Ośrodek Medycyny Sportowej SP ZOZ w Lublinie, Al. Zygmuntowskie 4a, 20-101 Lublin	Samorząd Województwa	Wojewódzki Ośrodek Medycyny Pracy Centrum Profilaktyczno-Lecznicze, ul. Nałęczowska 27, 20-701 Lublin	Samorząd Województwa
3	łódzkie	6	01.10.2008 r.	Szpital Opieki Długoterminowej i Hospicyjnej, ul. Nenckiego 2, 98-200 Sieradz	Samorząd Województwa	Samodzielny Publiczny Zakład Opieki Zdrowotnej im. Kardynała Stefana Wyszyńskiego, ul. Armii Krajowej 7, 98-200 Sieradz	Samorząd Województwa
	łódzkie	7	30.06.2008 r.	Ośrodek Medycyny Pracy, ul. Mickiewicza 6, 98-200 Sieradz	Samorząd Województwa	Samodzielny Publiczny Zakład Opieki Zdrowotnej im. Kardynała Stefana Wyszyńskiego, ul. Armii Krajowej 7, 98-200 Sieradz	Samorząd Województwa
4	mazowieckie	8	06.05.2008 r.	Ośrodek Profilaktyczno-Terapeutyczny "PETRA" SP ZOZ, al. Jerozolimskie 47, Warszawa	Rada Miasta	Centrum Odwykowe Sp ZOZ, ul. Zgierska 18a, Warszawa	Rada Miasta
	mazowieckie	9	29.10.2008 r.	Wojewódzka Przychodnia Chorób Płuc i Gruźlicy SP ZOZ, ul. Pastura 10, Warszawa	Samorząd Województwa	SP ZOZ dla Szkół Wyższych "PALMA", ul. Mochnackiego 10, Warszawa	Samorząd Województwa
	mazowieckie	10	18.10.2007 r.	Samodzielny Wojewódzki Publiczny Zakład Dermatologicznej Opieki Zdrowotnej im. św. Łazarza ul. Leszno 15 w Warszawie	Samorząd Województwa	Międzyleski Szpital Specjalistyczny ul. Bursztynowa 2 w Warszawie	Samorząd Województwa
	mazowieckie	11	04.05.2009 r.	Centrum Leczenia Bólu i Akupunktury im. prof. Zbigniewa Garnuszewskiego SP ZOZ ul. Winnicka 10 w Warszawie	Samorząd Województwa	Samodzielny Publiczny Zakład Opieki Zdrowotnej dla Szkół Wyższych "PALMA" ul. Mochnackiego 10 w Warszawie	Samorząd Województwa
	mazowieckie	12	01.04.2009 r.	Samodzielny Publiczny Zakład Podstawowej Opieki Zdrowotnej ul. Bodzentyńska 17, 27-100 Ilża	Rada Powiatu	Gminny Samodzielny Publiczny Zakład Podstawowej Opieki Zdrowotnej ul. Bodzentyńska 17, 27-100 Ilża	Rada Miasta

**Połączenie sp zoz w trybie art. 43h ust. 1 pkt 1
ustawy o zakładach opieki zdrowotnej**

Zał. nr 4

5	pomorskie	13	07.07.2008 r.	Gdańskie Centrum Rehabilitacji, ul. Szpitalna 36, 83-332 Dzierżąno	Samorząd Województwa	Szpital Specjalistyczny, ul. A. Piechowskiego 36, 83-400 Kościerzyna	Samorząd Województwa
6	wielkopolskie	14	01.10.2008 r.	Wojewódzki Specjalistyczny Szpital Gruźlicy i Chorób Płuc im. St. Staszica, Mosina - Ludwikowo k/Poznania	Samorząd Województwa	Wielkopolskie Centrum Pulmonologii i Torakochirurgii ul. Szamarzewskiego 62, 60-569 Poznań	Samorząd Województwa
	wielkopolskie	15	01.01.2009 r.	Zakład Opieki Zdrowotnej ul. Szwajcarska 3 w Poznaniu Nowe Miasto	Rada Miasta	Zakład Opieki Zdrowotnej Poznań - Stare Miasto ul. Szkolna 8/12 w Poznaniu	Rada Miasta
7	zachodniopomorskie	16	31.12.2007 r.	Szpital Miejski im św. Karola Boromeusza Al. Wyzwolenia 52 w Szczecinie	Rada Miasta i Gminy	Samodzielny Publiczny Specjalistyczny Zakład Opieki Zdrowotnej "ZDROJE" ul. Mączna 4 w Szczecinie	Samorząd Województwa
	zachodniopomorskie	17	17.06.2008 r.	Samodzielny Publiczny Wojewódzki Zakład Gruźlicy i Chorób Płuc ul. Janosika 1, 71-424 Szczecin	Samorząd Województwa	Specjalistyczny Szpital im. prof. Alfreda Sokołowskiego, ul. Sokołowskiego 11, 70-891 Szczecin	Samorząd Województwa
	zachodniopomorskie	18	10.03.2009 r.	Specjalistyczny Samodzielny Publiczny Zakład Opieki Zdrowotnej na Dzieckiem i Młodzieżą ul. Św. Wojciecha 7 w Szczecinie	Samorząd Województwa	Samodzielny Publiczny Specjalistyczny Zakład Opieki Zdrowotnej "ZDROJE" ul. Mączna 4 w Szczecinie	Samorząd Województwa

W województwach: kujawsko-pomorskim, lubuskim, małopolskim, opolskim, podkarpackim, podlaskim, śląskim, świętokrzyskim i warmińsko-mazurkim nie przeprowadzono procedury połączenia sp zoz

Połączenie sp zoz w trybie art. 43h ust. 1 pkt 1
ustawy o zakładach opieki zdrowotnej

Zał. nr 4

stan na dzień 20.07.2009 r.

Lp.	Województwo	Lp.	Data połączenia	Nazwa i adres sp zoz - przejmowanego z podaniem podmiotu tworzącego zakład	Podmiot tworzący zakład przejmowany	Nazwa i adres sp zoz - przejmującego z podaniem podmiotu tworzącego zakład	Podmiot tworzący zakład przejmujący
1	dolnośląskie	1	31.10.2008 r.	Wojewódzki Szpital Neuropsychiatrii, ul. Kwiatowa 4, 56-320 Krośnice	Samorząd Województwa	Zespół Publicznych Zakładów Opieki Zdrowotnej, ul. Grzybowa 1, 51-300 Milicz	Rada Powiatu
	dolnośląskie	2	30.06.2008 r.	Zespół Szpitalny Chorób Płuc i Opieki Długoterminowej, ul. Trzebnicka 5/7, Oborniki Śląskie	Samorząd Województwa	Dolnośląskie Centrum Chorób Płuc, ul. Grabiszyńska 105, 53-439 Wrocław	Samorząd Województwa
	dolnośląskie	3	31.03.2008 r.	Zakład Opieki Zdrowotnej Wrocław - Stare Miasto, pl. Dominikański 6, 50-159 Wrocław	Rada Miasta	Wrocławskie Centrum Zdrowia Samodzielny Publiczny Zakład Opieki Zdrowotnej, ul. Podróżnicza 26/28, 53-208 Wrocław	Rada Miasta
	dolnośląskie	4	01.04.2009 r.	Dolnośląskie Centrum Pediatriczne im. J. Korczaka we Wrocławiu	Samorząd Województwa	Wojewódzki Szpital Specjalistyczny im. J. Gromkowskiego we Wrocławiu	Samorząd Województwa
2	lubelskie	5	08.04.2008 r.	Wojewódzki Ośrodek Medycyny Sportowej SP ZOZ w Lublinie, Al. Zygmuntowskie 4a, 20-101 Lublin	Samorząd Województwa	Wojewódzki Ośrodek Medycyny Pracy Centrum Profilaktyczno-Lecznicze, ul. Nałęczowska 27, 20-701 Lublin	Samorząd Województwa
3	łódzkie	6	01.10.2008 r.	Szpital Opieki Długoterminowej i Hospicyjnej, ul. Nenckiego 2, 98-200 Sieradz	Samorząd Województwa	Samodzielny Publiczny Zakład Opieki Zdrowotnej im. Kardynała Stefana Wyszyńskiego, ul. Armii Krajowej 7, 98-200 Sieradz	Samorząd Województwa
	łódzkie	7	30.06.2008 r.	Ośrodek Medycyny Pracy, ul. Mickiewicza 6, 98-200 Sieradz	Samorząd Województwa	Samodzielny Publiczny Zakład Opieki Zdrowotnej im. Kardynała Stefana Wyszyńskiego, ul. Armii Krajowej 7, 98-200 Sieradz	Samorząd Województwa
4	mazowieckie	8	06.05.2008 r.	Ośrodek Profilaktyczno-Terapeutyczny "PETRA" SP ZOZ, al. Jerozolimskie 47, Warszawa	Rada Miasta	Centrum Odwykowe Sp ZOZ, ul. Zgierska 18a, Warszawa	Rada Miasta
	mazowieckie	9	29.10.2008 r.	Wojewódzka Przychodnia Chorób Płuc i Gruźlicy SP ZOZ, ul. Pastura 10, Warszawa	Samorząd Województwa	SP ZOZ dla Szkół Wyższych "PALMA", ul. Mochnackiego 10, Warszawa	Samorząd Województwa
	mazowieckie	10	18.10.2007 r.	Samodzielny Wojewódzki Publiczny Zakład Dermatologicznej Opieki Zdrowotnej im. św. Łazarza ul. Leszno 15 w Warszawie	Samorząd Województwa	Międzyleski Szpital Specjalistyczny ul. Bursztynowa 2 w Warszawie	Samorząd Województwa
	mazowieckie	11	04.05.2009 r.	Centrum Leczenia Bólu i Akupunktury im. prof. Zbigniewa Garnuszewskiego SP ZOZ ul. Winnicka 10 w Warszawie	Samorząd Województwa	Samodzielny Publiczny Zakład Opieki Zdrowotnej dla Szkół Wyższych "PALMA" ul. Mochnackiego 10 w Warszawie	Samorząd Województwa
	mazowieckie	12	01.04.2009 r.	Samodzielny Publiczny Zakład Podstawowej Opieki Zdrowotnej ul. Bodzentyńska 17, 27-100 Ilża	Rada Powiatu	Gminny Samodzielny Publiczny Zakład Podstawowej Opieki Zdrowotnej ul. Bodzentyńska 17, 27-100 Ilża	Rada Miasta

**Połączenie sp zoz w trybie art. 43h ust. 1 pkt 1
ustawy o zakładach opieki zdrowotnej**

Zał. nr 4

5	pomorskie	13	07.07.2008 r.	Gdańskie Centrum Rehabilitacji, ul. Szpitalna 36, 83-332 Dzierżąno	Samorząd Województwa	Szpital Specjalistyczny, ul. A. Piechowskiego 36, 83-400 Kościerzyna	Samorząd Województwa
6	wielkopolskie	14	01.10.2008 r.	Wojewódzki Specjalistyczny Szpital Gruźlicy i Chorób Płuc im. St. Staszica, Mosina - Ludwikowo k/Poznania	Samorząd Województwa	Wielkopolskie Centrum Pulmonologii i Torakochirurgii ul. Szamarzewskiego 62, 60-569 Poznań	Samorząd Województwa
	wielkopolskie	15	01.01.2009 r.	Zakład Opieki Zdrowotnej ul. Szwajcarska 3 w Poznaniu Nowe Miasto	Rada Miasta	Zakład Opieki Zdrowotnej Poznań - Stare Miasto ul. Szkolna 8/12 w Poznaniu	Rada Miasta
7	zachodniopomorskie	16	31.12.2007 r.	Szpital Miejski im św. Karola Boromeusza Al. Wyzwolenia 52 w Szczecinie	Rada Miasta i Gminy	Samodzielny Publiczny Specjalistyczny Zakład Opieki Zdrowotnej "ZDROJE" ul. Mączna 4 w Szczecinie	Samorząd Województwa
	zachodniopomorskie	17	17.06.2008 r.	Samodzielny Publiczny Wojewódzki Zakład Gruźlicy i Chorób Płuc ul. Janosika 1, 71-424 Szczecin	Samorząd Województwa	Specjalistyczny Szpital im. prof. Alfreda Sokołowskiego, ul. Sokołowskiego 11, 70-891 Szczecin	Samorząd Województwa
	zachodniopomorskie	18	10.03.2009 r.	Specjalistyczny Samodzielny Publiczny Zakład Opieki Zdrowotnej na Dzieckiem i Młodzieżą ul. Św. Wojciecha 7 w Szczecinie	Samorząd Województwa	Samodzielny Publiczny Specjalistyczny Zakład Opieki Zdrowotnej "ZDROJE" ul. Mączna 4 w Szczecinie	Samorząd Województwa

W województwach: kujawsko-pomorskim, lubuskim, małopolskim, opolskim, podkarpackim, podlaskim, śląskim, świętokrzyskim i warmińsko-mazurkim nie przeprowadzono procedury połączenia sp zoz

Połączenie sp zoz w trybie art. 43h ust. 1 pkt 2
ustawy o zakładach opieki zdrowotnej

Zał. 5

stan na dzień 20.07.2009 r.

Lp.	Województwo	Lp.	Data połączenia	Nazwa i adres sp zoz (wyłącznie jednostki szpitalnej) przed połączeniem z podaniem podmiotu tworzącego zakład	Nazwa i adres nowego sp zoz	Podmiot tworzący nowy sp zoz
1	kujawsko-pomorskie	1	27.08.2008 r.	SP ZOZ Wojewódzki Szpital im. dr Bizuela, ul. Ujejskiego75 w Bydgoszczy	SP ZOZ Szpital Uniwersytecki Nr 2 im. dr J. Bizuela, ul. Ujejskiego 75 w Bydgoszczy	Uniwersytet Mikołaja Kopernika w Toruniu
				SP ZOZ Poradnia Zdrowia Psychicznego dla Studentów, ul. Kurpińskiego 19 w Bydgoszczy Uniwersytet Mikołaja Kopernika w Toruniu		
2	śląskie	2	2008	Szpital Miejski nr 1	Samodzielny Publiczny Zespół Zakładów Opieki Zdrowotnej "Szpital Miejski" w Sosnowcu	Rada Miasta w Sosnowcu
				Samodzielny Publiczny Zespół Zakładów Opieki Zdrowotnej "Zagórze" w Sosnowcu		

W województwach: dolnośląskim, lubelskim, lubuskim, łódzkim, małopolskim, mazowieckim, opolskim, podkarpackim, podlaskim, pomorskim, świętokrzyskim, warmińsko-mazurskim, wielkopolskim, zachodniopomorskim nie przeprowadzono